
Von: SoftClean (Gerd Allmendinger) <info@esa>
An: "NEWSLETTER" <newsletter@softclean.org>
Betreff: SoftClean Newsletter 20/2003 (Aktivieren der OCR-Schriftart für den Scheckdruck)
Datum: Mittwoch, 9. Mai 2001, 17:35



SoftClean® - Newsletter

TIPPS und NEWS für Anwender und Interessenten
Woche 20/2003

Heute: [Aktivieren der OCR-Schriftart für den Scheckdruck](#)

Werte Anwender,

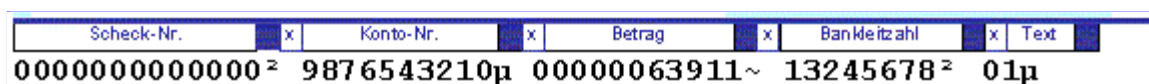
falls Sie aus Softclean® heraus Schecks drucken, sollten Sie überprüfen ob die OCR-Schriftart in Ihrem System Installiert ist.
Dies finden Sie ganz leicht heraus, wenn Sie in der Vorschau des Scheckdrucks, Ihr Augenmerk auf die Fußzeile des Schecks richten. Hier sind im Idealfall die Scheckdaten in eckigen Zahlen, der OCR-Schriftart dargestellt.

Richtig!



Wenn Ihr System auf diese Schriftart nicht zurückgreifen kann, werden die Zahlen verfälscht dargestellt.

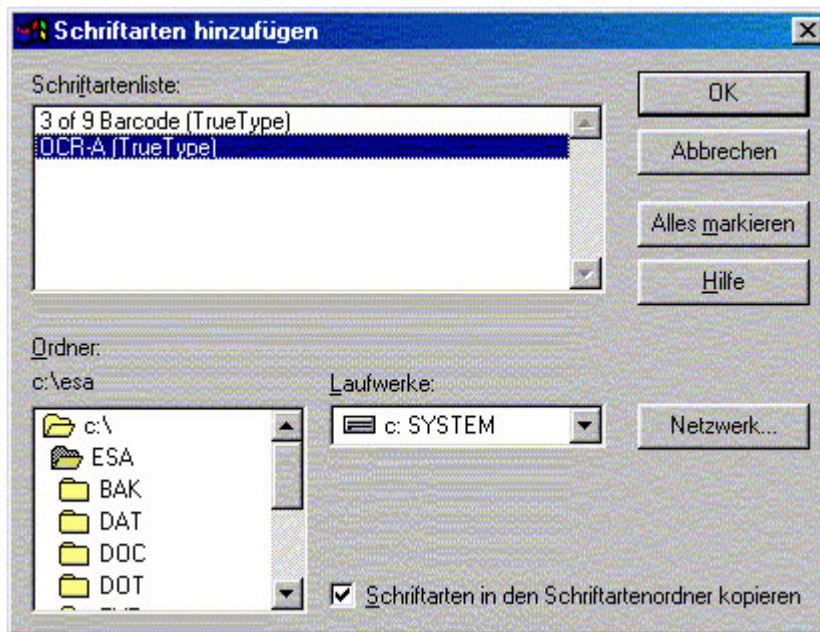
Falsch!



Im Folgenden möchten wir Ihnen erläutern, wie Sie diese Schriftart in Ihr System einfügen, damit Ihre gedruckten

Schecks auch dem Standard entsprechen:

Klicken Sie auf den START - Button und gehen in EINSTELLUNGEN - SYSTEMSTEUERUNG. Öffnen Sie hier durch Doppelklick den Ordner SCHRIFTARTEN. Klicken Sie hier oben links auf DATEI - *Neue Schriftart installieren....* Nun wählen Sie bitte unter dem Pfad C:\ESA die Schriftart OCR-A aus und klicken Sie dann auf OK.



Softclean® greift nun automatisch auf diese Schriftart zurück.

Anmerkung: Die Schriftart muß an jedem Rechner, von dem aus Sie Schecks drucken installiert sein. Wenn Sie also weitere Rechner haben aus denen Sie Schecks drucken überprüfen Sie bitte in der Vorschau den Ausdruck und fügen Sie im Bedarfsfall auch dort die Schriftart ein.

--«

Wollen Sie in Zukunft keinen Newsletter mehr erhalten?
Hat sich Ihre Adresse geändert?
Möchten Sie lieber die Nur-Text-Version?
Erhalten Sie den Newsletter doppelt?
Haben Sie Anregungen oder Fragen?
Schicken Sie einfach eine Mail newsletter@softclean.org, wir kümmern uns darum.

Der **SoftClean®** - Newsletter ist ein Service von EDV-Systeme Allmendinger
<http://www.softclean.org>
Newsletterarchiv:
<http://www.softclean.org/newsletter/newsletter.htm>
