

## Updates und verfügbare Downloads im Downloadbereich

Sehr geehrte Kunden,

Sie finden im Downloadbereich auf unserer Homepage immer die neuesten Updates zu SoftClean. Meistens werden jedoch nur die Programmupdates von SoftClean heruntergeladen und die anderen Downloads, wie z.B. die Hilfedatei von SoftClean werden meistens nicht berücksichtigt. Wir beschreiben Ihnen jetzt, wie Sie die aktuelle Hilfedatei herunterladen und bei Ihnen in SoftClean einfügen können.

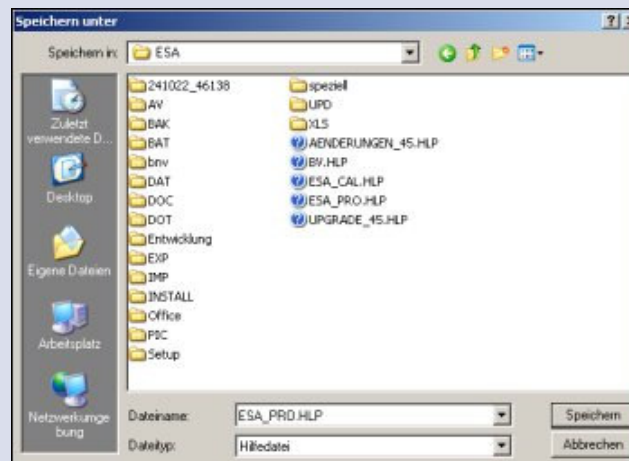
1. Stellen Sie die Internetverbindung her und gehen Sie auf unserer Internetseite (softclean.info) in den Downloadbereich von SoftClean Professional.

DL	Größe	Datum	Beschreibung	Hinweise
	4.18 MB	23.12.2004	SoftClean-Update Version 4.6.292	
	3.65 MB	10.12.2004	Handbuch SoftClean® Professional (4.6)	
	2.44 MB	02.12.2004	Hilfedatei zu SoftClean®	
	0.14 MB	01.07.2004	Update für DATEV Version 3.0	
	0.47 MB	27.12.2004	Var Update - spezielles Update - nur für bestimmte Kunden	
	0.39 MB	29.10.2004	Update Feiertage ab V. 4.6	
	0.39 MB	13.05.2004	Update Feiertage ab V. 4.5	
	7.05 MB	27.12.2004	ESA-PRO V. 4.6.292	

2. Sie sehen jetzt die verfügbaren Downloads. Um die aktuelle Hilfedatei von SoftClean herunterzuladen, klicken Sie mit der rechten Maustaste auf das Symbol vor der Hilfedatei und wählen "Ziel speichern unter...".

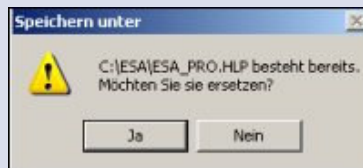
	2.44 MB	02.12.2004	Hilfedatei zu SoftClean®	
--	---------	------------	--------------------------	--

3. Speichern Sie diese Datei jetzt unter C:\ESA\ ab. (Passen Sie den Pfad ggf. an Ihre Konfiguration an.)



4. Wählen Sie jetzt die Schaltfläche "Speichern". Anschließend werden Sie gefragt, ob Sie die bestehende

ESA\_PRO.HLP ersetzen möchten. Wählen Sie hier "Ja" aus.



5. Die Datei wird jetzt heruntergeladen und in Ihr SoftClean-Verzeichnis kopiert. Anschließend können Sie SoftClean starten und die aktuelle Hilfedatei nutzen.

### ScanTime - Bedeutung der LED-Anzeige und mögliche Problemlösungen

Da wir in letzter Zeit mehrere Fragen zu den ScanTime-Geräten bekommen, teilen wir Ihnen die Bedeutungen der Status-Anzeigen und die Lösungsmöglichkeiten bei eventuell auftretenden Problemen mit.

Problem	Mögliche Ursache	Mögliche Lösung
Der Scanner arbeitet nicht.	Batterien nicht korrekt eingelegt.	Legen Sie die Batterien erneut ein. Achten Sie unbedingt darauf, dass die (+) und (-) Pole mit den auf dem Batteriedeckel übereinstimmen.
	Batterien sind entladen.	Legen Sie neue Batterien ein.
	Hardwarefehler.	Setzen Sie sich mit uns in Verbindung.
Der Scanner scannt keine Barcodes oder löscht keine Barcodes.	Der Barcode ist vielleicht beschädigt.	Versuchen Sie einen anderen Barcode zu scannen.
	Sie sind zu dicht oder zu weit vom Barcode entfernt.	Testen Sie den Scanner in verschiedenen Abständen zum Barcode.
	Sie scannen in einem falschen Winkel den Barcode.	Halten Sie den Scanner gerade auf den Barcode.
	Der Scanner ist am PC angeschlossen und hat die Verbindung hergestellt.	Der Scanner arbeitet nicht, wenn ein Kabel angeschlossen ist und eine Verbindung hergestellt worden ist. Trennen Sie das Kabel vom Scanner und versuchen Sie erneut zu scannen.
	Sie scannen einen nicht unterstützten Barcodetyp.	Versuchen Sie einen anderen Barcodetyp zu scannen. Stellen Sie sicher, dass Barcode unterstützt wird.
	Speicher ist voll.	Wenn der Speicher des Scanners voll ist, leuchtet die rote LED und der Scanner gibt lange Pieptöne aus. Laden Sie alle Daten vom Scanner herunter, und löschen Sie anschließend alle Daten vom Scanner, um wieder Speicherplatz zu schaffen.
Gespeicherte Barcodes werden nicht auf dem PC übertragen.	Das Verbindungskabel ist nicht richtig angeschlossen.	Überprüfen Sie, ob das Kabel richtig am PC und Scanner angeschlossen ist.
	Der serielle Port Ihres Computers ist nicht richtig konfiguriert.	Überprüfen Sie die Hardwareeinstellungen an Ihrem PC oder nehmen Sie Kontakt mit uns auf.
LED leuchtet/blinkt rot.	Niedriger Batteriestand.	Ersetzen Sie umgehend die Batterien gegen neue.
LED leuchtet rot, grün und bernsteinfarbig	Hardwarefehler.	Setzen Sie sich mit uns in Verbindung.

### Terminaten in SoftClean® Professional

Sehr geehrte SoftClean® Anwender,

wenn Sie die Terminatenberechnung für das Jahr 2005 mit einer SoftClean® Version bis einschließlich 4.6.299 durchgeführt haben, wurde der Plan (*Objekte - Objekte - Plan*) für einige Leistungen eventuell nicht korrekt berechnet.

Für diesen Fall haben wir auf unserer Internetseite [www.softclean.info](http://www.softclean.info) ein kleines Update (Update um Plan neu zu berechnen) im Downloadbereich für SoftClean® Professional bereitgestellt. Beim Durchführen des Updates wird der Plan für alle Leistungen neu erstellt, bei denen unter *Objekte - Objekte* auf der Registerkarte *Termine* das Kontrollkästchen *Plan berechnen* aktiviert ist.

Bitte beachten Sie, dass nachträglich geänderte Pläne auch aktualisiert werden.

Der SoftClean® Newsletter ist ein Service der EDV-Systeme Allmendinger für SoftClean®-Kunden.

EDV-Systeme Allmendinger  
Kanalstraße 28  
23970 Wismar

Telefon: + 49 3841 288475  
Telefax: + 49 3841 288476

E-Mail: [info@softclean.info](mailto:info@softclean.info)  
Internet: <http://www.softclean.info>