

## SoftClean® Update-CD und das Sichern von SoftClean®

Sie haben in den letzten Tagen von uns eine SoftClean®-Update CD erhalten, um Ihre SoftClean® Version auf die aktuellste Version zu updaten. Nach dem Einlegen der CD startet automatisch ein Menü, wo Sie das Update in nur 4 Schritten ausführen können.

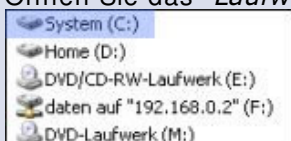


Leider funktioniert der Schritt 2 (SoftClean® sichern) nicht bei allen CD's. Daher beschreiben wir Ihnen hier, wie Sie Ihre SoftClean®-Programmdatei manuell sichern können. Sollten Sie also eine Fehlermeldung beim Anklicken des zweiten Schrittes bekommen, so müssen Sie die SoftClean®-Programmdatei manuell sichern. Führen Sie dazu einfach nachfolgende Schritte aus:

1. Öffnen Sie den "Arbeitsplatz" auf dem Computer, wo das Update durchgeführt werden soll.



2. Öffnen Sie das "Laufwerk C:|" mit einem Doppelklick.



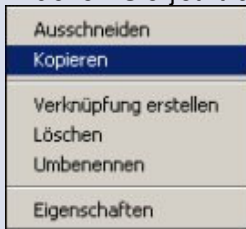
3. Anschließend sehen Sie Ihre Verzeichnisse und Dateien, öffnen Sie den Ordner "ESA" mit einem Doppelklick.



4. Suchen Sie jetzt in dem Ordner die Datei "ESA-PRO.MDB" und markieren Sie diese mit einem Mausklick.



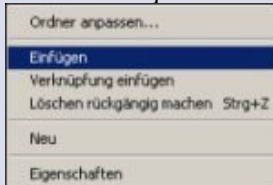
5. Drücken Sie jetzt auf der Markierung die rechte Maustaste und wählen Sie "Kopieren" aus.



6. Öffnen Sie jetzt den Ordner "BAK", der sich im gleichen Ordner befindet.



7. Klicken Sie jetzt im Hintergrund des Fensters mit der rechten Maustaste und wählen Sie "Einfügen".



8. Die Datei wird jetzt kopiert. Wenn das Kopieren abgeschlossen ist, haben Sie eine Sicherung der Programmdatei im Ordner \ESA\BAK angelegt.

9. Sie können jetzt mit Schritt 3 der Update-CD fortfahren.

### Office-Verweise nach SoftClean® Update wählen (Office 97/2000)

Unter bestimmten Umständen kann der Office-Verweis nach einem Update von SoftClean® nicht automatisch bestimmt werden. Sie müssen den Pfad zur Datei dann manuell angeben. Nach dem Update bringt SoftClean eine Meldung, dass kein installiertes Office gefunden wurde, und fordert Sie auf, zu entscheiden, ob Sie selbst nach dem Office-Verweis suchen möchten.



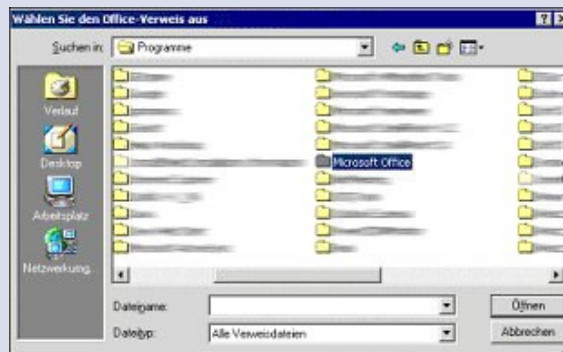
Bestätigen Sie diese Meldung mit -Ja-. Anschließend wird ein Fenster geöffnet, wo Sie die Office-Verweisdatei auswählen müssen.



Wählen Sie hier zunächst auf der linken Seite den „Arbeitsplatz“ aus, anschließend öffnen Sie die Festplatte, wo Microsoft Office installiert worden ist. Dies ist meistens auf Laufwerk C: \ . (Ihre Pfadangaben können möglicherweise geringfügig abweichen.)



Wählen Sie jetzt den Ordner „Programme“ und anschließend den Ordner, indem Office installiert ist, meistens heißt dieser Ordner „Microsoft Office“.



Im Ordner „Microsoft Office“ gehen Sie in den „Office“-Ordner.



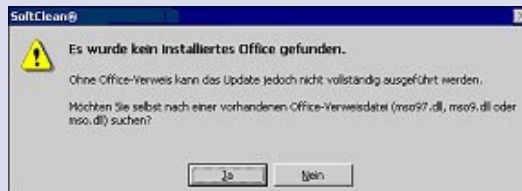
Jetzt erhalten Sie eine Auflistung von mehreren DLL-Dateien. Wählen Sie hier je nach Office Version die Datei aus. (Office 97: mso97.dll und Office 2000: mso9.dll)



Bestätigen Sie anschließend mit -Öffnen-. Fertig, Sie können nun wieder mit SoftClean arbeiten. Falls Sie Fragen oder Probleme haben sollten, wenden Sie sich einfach an uns.

### Office-Verweise nach SoftClean® Update wählen (Office XP/2003)

Unter bestimmten Umständen kann der Office-Verweis nach einem Update von SoftClean® nicht automatisch bestimmt werden. Sie müssen den Pfad zur Datei dann manuell angeben. Nach dem Update bringt SoftClean eine Meldung, dass kein installiertes Office gefunden wurde, und fordert Sie auf, zu entscheiden, ob Sie selbst nach dem Office-Verweis suchen möchten.



Bestätigen Sie diese Meldung mit -Ja-. Anschließend wird ein Fenster geöffnet, wo Sie die Office-Verweisdatei auswählen müssen.



Wählen Sie hier zunächst auf der linken Seite den „Arbeitsplatz“ aus, anschließend öffnen Sie die Festplatte, wo Microsoft Office installiert worden ist. Dies ist meistens auf Laufwerk C: \ . (Ihre Pfadangaben können möglicherweise geringfügig abweichen.)



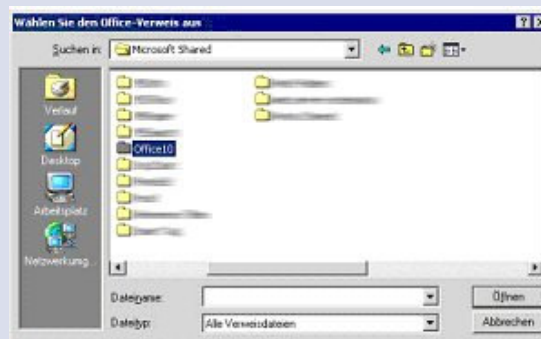
Wählen Sie jetzt den Ordner „Programme“ und anschließend den Ordner „Gemeinsame Dateien“.



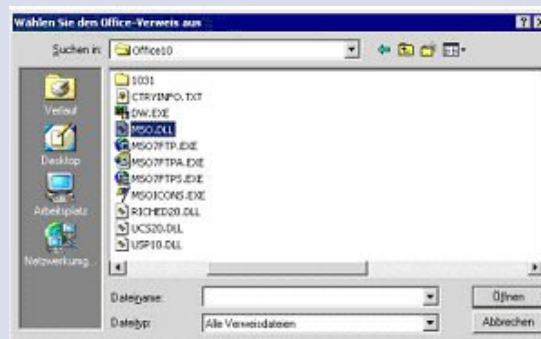
Im Ordner „Gemeinsame Dateien“ gehen Sie in den „Microsoft Shared“-Ordner.



Wenn Sie Office 2002 (XP) verwenden, öffnen Sie jetzt den Ordner „Office10“, falls Sie Office 2003 verwenden den Ordner „Office11“.



Jetzt erhalten Sie eine Auflistung von mehreren DLL-Dateien. Wählen Sie hier die Datei „mso.dll“ aus.



Bestätigen Sie anschließend mit -Öffnen-. Fertig, Sie können nun wieder mit SoftClean arbeiten. Falls Sie Fragen oder Probleme haben sollten, wenden Sie sich einfach an uns.

Hinweis: Sollten Sie Darstellungsprobleme mit Ihrem Mailprogramm haben, so können Sie sich den Newsletter auch auf unserer Internetseite unter dem Menüpunkt *News* im PDF-Dateiformat anschauen. Der SoftClean® Newsletter ist ein Service der EDV-Systeme Allmendinger für SoftClean®-Kunden.

EDV-Systeme Allmendinger  
Kanalstraße 28  
23970 Wismar

Telefon: + 49 3841 288475  
Telefax: + 49 3841 288476

E-Mail: [info@softclean.info](mailto:info@softclean.info)  
Internet: <http://www.softclean.info>