

Frohe Weihnachten!

Das SoftClean® Team wünscht allen Kunden, Interessenten und Partnern ein frohes und gesundes Weihnachtsfest, verbunden mit den besten Wünschen für das neue Jahr.

**Terminberechnung für das Jahr 2006 durchführen (betrifft nur SoftClean® Professional)**

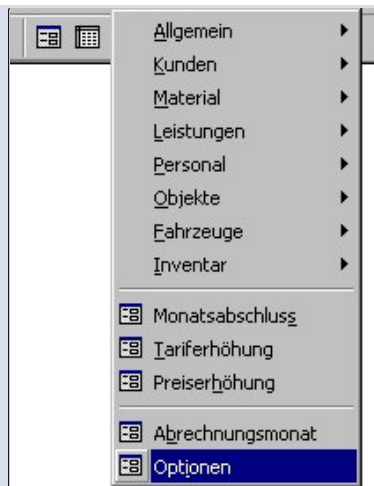
Hinweis: Diese Anleitung ist nur für Sie von Bedeutung, wenn Sie SoftClean® Professional verwenden.

Spätestens Anfang Januar des nächsten Jahres benötigen Sie ein Update, um die Termindaten für das Jahr 2006 zu erstellen. Um die Terminberechnung durchführen zu können, müssen Sie mindestens die SoftClean® Professional Version 4.8.264 auf Ihrem Rechner installiert haben.

Sollten sie schon mit der SoftClean® Professional Version 4.8.261 die Terminberechnung durchgeführt haben, wurden unter bestimmten Umständen die Wochentermine nicht korrekt berechnet. In diesem Fall empfehlen wir Ihnen, das auf unserer Internetseite www.softclean.info im Downloadbereich SoftClean® Professional bereitgestellte Update („Update Wochentermine“) auszuführen. Anschließend öffnen Sie den Menüpunkt Extras - Update - Update vorbereiten und betätigen Sie die Tastenkombination [ALT] + [B]. Daraufhin öffnet sich das Formular Wochentermine, womit Sie die Wochentermine neu berechnen können. Falls Sie die Terminberechnung für das Jahr 2006 noch nicht durchgeführt haben, führen Sie bitte das auf unserer Internetseite im Downloadbereich SoftClean® Professional bereitgestellte Update („Update Version 4.8.264“) aus.

Um das neuste Update zu installieren, folgen Sie bitte folgender Anweisung: [Updateanleitung aufrufen](#)

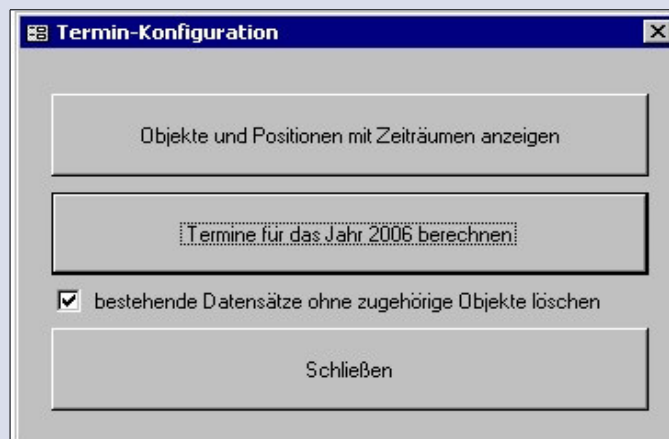
Achten Sie bitte auch hier darauf, dass auf allen anderen Arbeitsplätzen SoftClean® geschlossen ist! Öffnen Sie über "Konfiguration" - "Optionen" das Optionsformular.



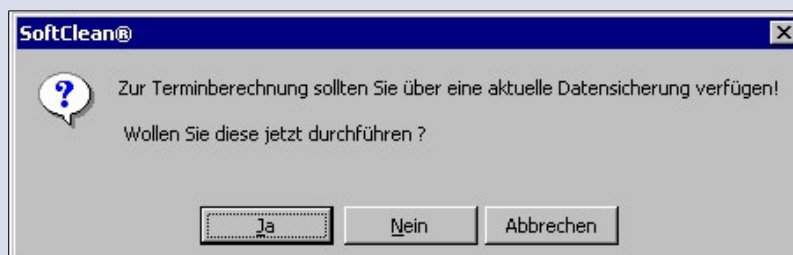
Aktivieren Sie dort die Registerkarte *Objektverwaltung*.



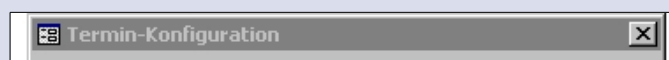
Betätigen Sie nun die Taste [F3]. Daraufhin öffnet sich das Formular *Termin-Konfiguration*.

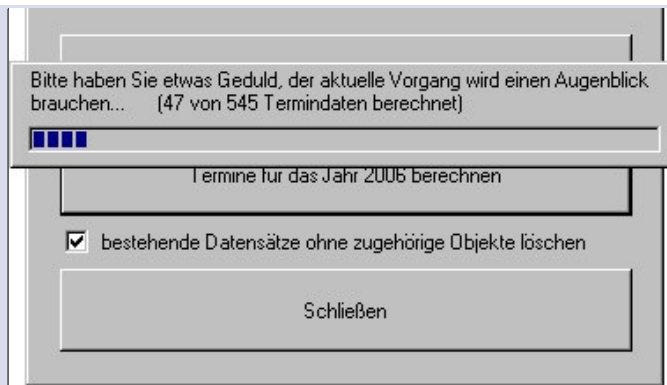


Im oberen Bereich des Formulars befindet sich eine zusätzliche Schaltfläche *Objekte und Positionen mit Zeiträumen anzeigen*. Nach dem Betätigen der Schaltfläche wird Ihnen eine Liste aller Objekte angezeigt, welche Positionen mit der Terminart *Zeitraum*, die nur für ein Jahr gültig sein sollten. Die Terminart wurde aber für Jedes Jahr eingetragen und dementsprechend auch bei der Terminumstellung auf das Folgejahr nicht gelöscht. Diese Unstimmigkeit wurde nun behoben. Aus diesem Grund sollten Sie sich diese Liste anzeigen lassen und die entsprechenden Positionen überprüfen. Bei Ungewissheit über Ihr weiteres Vorgehen sollten Sie an dieser Stelle die *Terminberechnung* unterbrechen und sich mit uns in Verbindung setzen. Lassen Sie das vorhandene Kontrollkästchen aktiviert, dadurch wird das Arbeiten mit *SoftClean®* optimiert. Nun können Sie die Termine für das Jahr 2006 berechnen lassen.



Die Frage zur Durchführung einer Datensicherung sollten Sie *Bejahen*! Nun wird die *Terminberechnung* durchgeführt.





Sollten Sie dazu weitere Fragen oder Probleme haben, so können Sie sich natürlich jederzeit an uns wenden!

Hinweis: Sollten Sie Darstellungsprobleme mit Ihrem Mailprogramm haben, so können Sie sich den Newsletter auch auf unserer Internetseite unter dem Menüpunkt *News* im PDF-Dateiformat anschauen. Der SoftClean® Newsletter ist ein Service der EDV-Systeme Allmendinger für SoftClean®-Kunden.

EDV-Systeme Allmendinger Kanalstraße 28 23970 Wismar	Telefon: +49 3841 288475 Telefax: +49 3841 288476	E-Mail: info@softclean.info Internet: http://www.softclean.info
--	--	---