

Softwarelösungen rund um die Gebäudereinigung



EDV-Systeme Allmendinger

Woche 35 / 2007

Zeiterfassung: Hinweise zum Auslesen von ScanTime (Symbol)

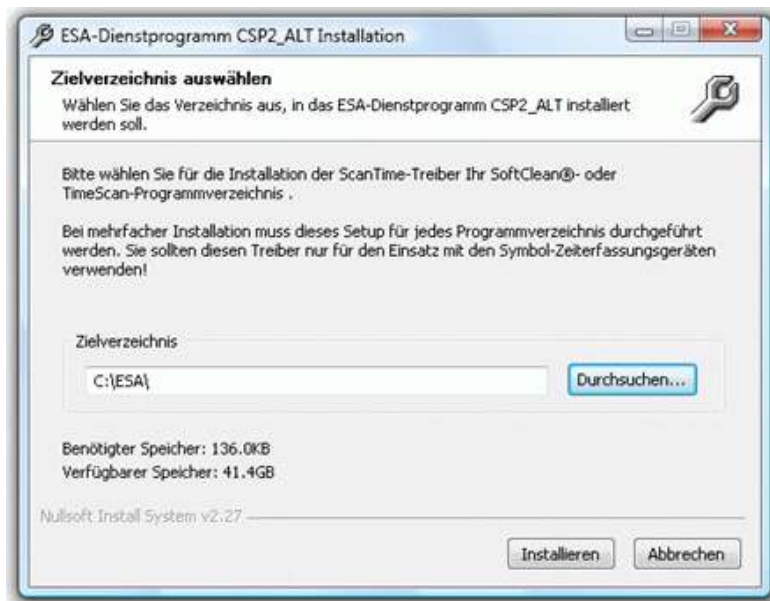
Sehr geehrter SoftClean®-Anwender,

seit einiger Zeit bieten wir neben den ScanTime - Zeiterfassungsgeräten von Symbol auch solche von Opticon an, welche eine wesentlich höhere Speicherkapazität haben. Beide Geräte benutzen den gleichen Windows - Gerätetreiber (CSP2.DLL). Um die Opticon - Geräte in ihrer vollen Speicherkapazität ansprechen zu können, wird die neuere Version 1.0.9.0 dieses Treibers benötigt. Wir installieren diese Treiberversion im Zuge der Updates, so dass die neuen Geräte sofort einsatzbereit sind.



Nun haben wir einige Rückmeldungen erhalten, dass es bei der Nutzung der Symbol-Geräte im Zusammenhang mit dem neuen Treiber zu Verzögerungen beim Auslesen der Geräte und beim Aktualisieren der Uhrzeit kommt. Wir haben bisher leider noch nicht eindeutig feststellen können, unter welchen genauen Umständen dieser Effekt auftritt, es sind willkürlich einzelne PCs betroffen.

Wir haben daher eine "Downgrade" - Installation CSP2_ALT.EXE erstellt, mit der Sie die neue Version der CSP2.DLL im System wieder durch die Vorversion ersetzen können.



Wenn Sie ausschließlich die Symbol - Scanner verwenden, können Sie diese Installation bedenkenlos durchführen. Verwenden Sie jedoch sowohl Symbol- als auch Opticon- Geräte, führt die Verwendung des alten Treibers zu Problemen, wenn Opticon - Geräte mit mehr als ca. 1000 Buchungen ausgelesen werden. Sie sollten in diesem Fall das Downgrade also nur durchführen, wenn auch die Opticon regelmäßig ausgelesen werden - andernfalls kann es dazu führen, daß die Buchungen aus dem Gerät nicht mehr ausgelesen werden können. Im Zweifel setzen Sie sich bitte vorher mit uns in Verbindung.

Künftige Updates werden die alte Treiberversion auch nicht mehr durch die neue ersetzen, so dass Sie das Downgrade nicht jedesmal erneut ausführen müssen. Sollten Sie in Zukunft zusätzlich Opticon - Scanner anschaffen, müssen Sie daher die neuen Treiber manuell installieren. Dazu bieten wir das Dienstprogramm CSP2_NEU.EXE an.

Sie finden beide Installationsprogramme auf unserer Webseite im [Downloadbereich für](#)

[ScanTime - Treiber](#)>.

Nutzen Sie ausschließlich die neuen Opticon - Geräte, besitzen Sie auch die neuen Treiber und sind von der Problematik nicht betroffen.

Mit freundlichen Grüßen,
Ihr Team von EDV-Systeme Allmendinger

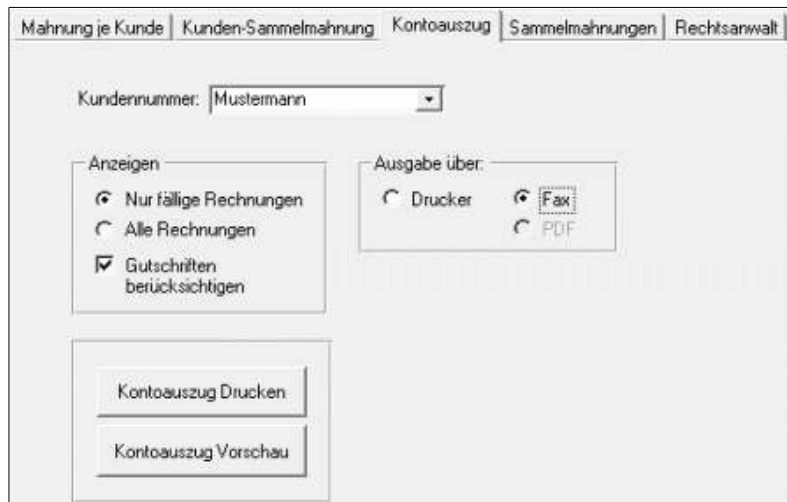
Neuerungen in SoftClean®

In der aktuell im [Downloadbereich](#) zur Verfügung stehenden Version 5.3.142 sind wieder einige Änderungen enthalten, über die wir Sie gern informieren möchten:



1. Mahnwesen - Kontoauszug

Den Kontoauszug können Sie jetzt auch per Fax oder per E-Mail als PDF-Dokument im Anhang versenden. Zum Aktivieren der Fax-/PDF-Funktion öffnen Sie *Extras - Module Einstellungen*, wechseln Sie zu der Registerkarte *FAX/PDF* und aktivieren Sie das Kontrollkästchen *'Fax- und PDF-Funktionen verwenden'* (die PDF-Funktion ist ein optionales Modul). Zusätzlich können Sie hier die Texte für den Kontoauszug ändern. Um einen Kontoauszug per Fax/PDF zu versenden, öffnen Sie *OP - Rechnungsausgang - Mahnwesen - Registerkarte Kontoauszug*, wählen Sie unter *Ausgabe* über die gewünschte Form und klicken Sie auf *[Drucken]*.



2. Mahnwesen - Allgemein

Des Weiteren wurde im Mahnwesen (*OP - Rechnungsausgang - Mahnwesen*) die Suchfunktion über die Kundennummer verbessert. Hier werden jetzt nur Kunden zur Auswahl angeboten, welche auch wirklich mahnfähig sind und Sie sehen schon beim Suchen den Restbetrag.



Besuchen Sie uns im Internet auf www.softclean.net. Dort erhalten Sie nützliche Informationen rund um SoftClean®.



EDV-Systeme Allmendinger
Kanalstraße 28
23970 Wismar
Telefon: +49 3841 288475
Telefax: +49 3841 288476
E-Mail: info@softclean.net
Internet: www.softclean.net

Der SoftClean® Newsletter ist ein Service für SoftClean® Anwender.