

Softwarelösungen rund um die Gebäudereinigung



EDV-Systeme Allmendinger

Woche 38 / 2007

CMS Messe 2007 in Berlin

Die CMS-Messe in Berlin hat ihre Tore geschlossen und wir sind alle wohlbehalten wieder in Wismar eingetroffen. Wir möchten uns auf diesem Wege herzlich für die zahlreichen Besuche unserer Kunden bedanken. Es konnten viele interessante Gespräche mit unseren Kunden geführt werden, die auch einige Anregungen und Ideen zur Verbesserung von SoftClean® einbringen konnten. Zusätzlich gab es sehr viele Interessenten, denen wir unsere Softwarelösungen vorstellen durften.



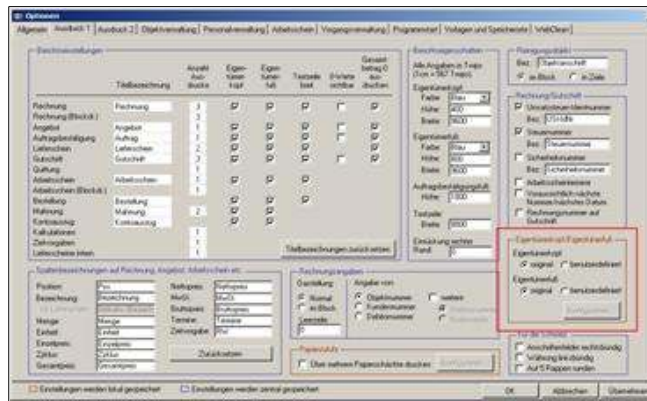
Benutzerdefinierte Kopf- und Fußbereiche

Sehr geehrter SoftClean® Anwender,

Seit der SoftClean®-Version 5.3.260 können Sie den Kopf- und Fußbereich Ihrer Belege individuell gestalten. Wie Sie diese einrichten können, wird Ihnen nachfolgend erklärt. Voraussetzung dafür ist, dass Sie Microsoft® Word™ installiert haben.

Öffnen Sie *Konfiguration - Optionen* und wechseln Sie auf die Registerkarte *Ausdruck1*. Dort finden Sie den neuen Einstellungsbereich *Eigentümerkopf/Eigentümerfuß*.





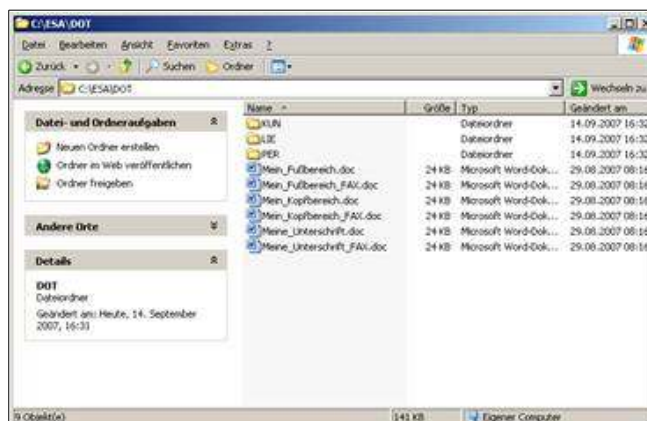
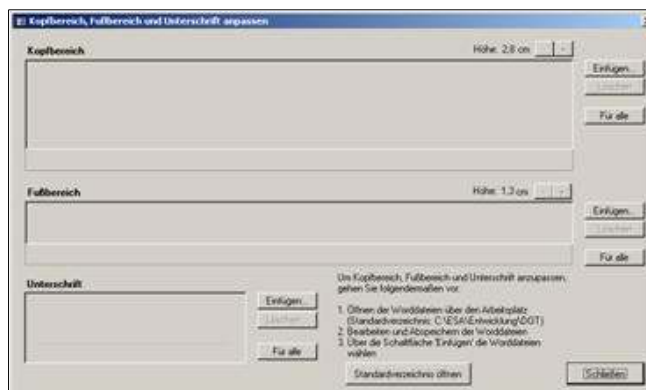
Wählen Sie hier, ob Sie den *originalen* oder einen *benutzerdefinierten* Kopfbereich bzw. Fußbereich nutzen möchten. Die originalen Kopf-, und Fußbereiche sind die bisher genutzten (auch, wenn Sie einen individuell angepassten Kopf- oder Fußbereich auf Grundlage der ESA_RPT.MDB verwenden).

Wenn Sie den Kopfbereich oder Fußbereich auf *benutzerdefiniert* stellen, haben Sie die Möglichkeit, diese zu bearbeiten. Klicken Sie dazu auf die Schaltfläche *Konfigurieren*.

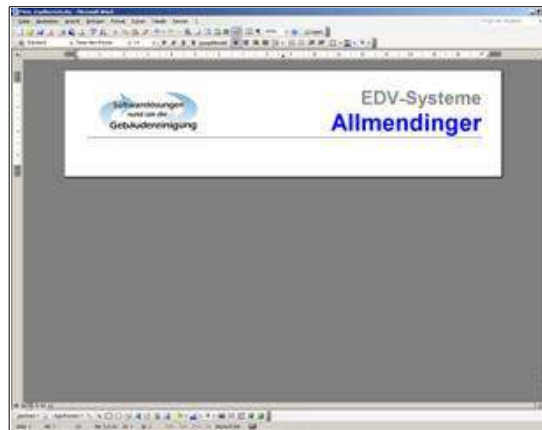
Hier sehen Sie den Kopfbereich und den Fußbereich sowie das Feld für die Unterschrift, welches für die Auftragsbestätigung vorgesehen ist. Diese können Sie hier als Worddokumente einfügen. Zunächst sind noch alle Felder leer. Um nun einen dieser Bereiche zu gestalten, finden Sie im DOT-Verzeichnis (standardmäßig C:\ESA\DOT) die dazu passenden Worddokumente

- Mein_Kopfbereich.doc
- Mein_Fußbereich.doc
- Meine_Unterschrift.doc.

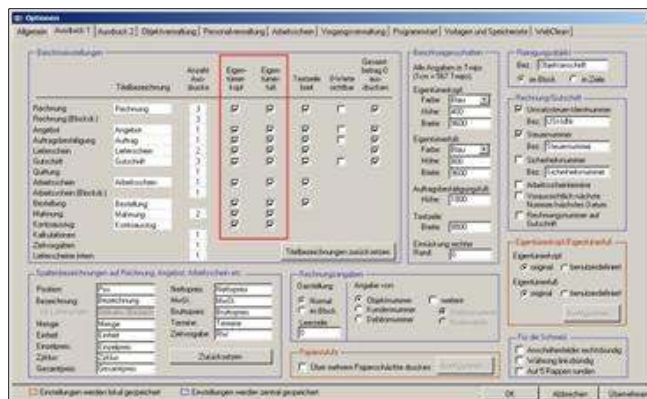
Sie können dazu auch auf die Schaltfläche *Standardverzeichnis öffnen* klicken.



Zusätzlich zu den normalen sehen Sie auch spezielle Dokumente für den Fax- bzw. E-Mail-Versand. Zum Bearbeiten des Kopfbereiches öffnen Sie das Worddokument *Mein_Kopfbereich.doc*. Hier können Sie den Kopfbereich nach Belieben gestalten. Anschließend speichern und schließen Sie das Dokument. Mit dem Fußbereich und der Unterschrift können Sie gleichermaßen vorgehen. Wechseln Sie anschließend wieder zu SoftClean®.



Die im letzten Schritt angepassten Worddokumente können Sie nun über die Schaltfläche *Einfügen* neben den entsprechenden Bereichen hinzufügen. Die Höhe der Bereiche passen Sie mit den Schaltflächen *[-]* und *[+]* an. Möchten Sie einen Bereich für die anderen Arbeitsplätze zur Verfügung stellen, klicken Sie auf die entsprechende Schaltfläche *Für alle*. Beachten Sie, dass die Änderungen auf den anderen Arbeitsplätzen erst beim nächsten Start von SoftClean® wirksam werden. Wenn Sie mit dem Einfügen fertig sind, schließen Sie das Formular.



Wenn Sie die Fax-Funktion bzw. das optionale Modul "Elektronische Post" verwenden, können Sie den Kopf- und Fußbereich sowie das Unterschriftenfeld auf dem gleichen Wege unter Extras - Module-Einstellungen auf der Registerkarte Fax/PDF konfigurieren. Verwenden Sie dazu jedoch die Worddokumente

- Mein_Kopfbereich_FAX.doc
- Mein_Fußbereich_FAX.doc
- Meine_Unterschrift_FAX.doc

Sollten Sie auf Probleme stoßen oder weitere Fragen haben, rufen Sie uns bitte an. Wir helfen dann gerne weiter.

Schulungen im Oktober 2007

Heute möchten wir die Gelegenheit nutzen, und Sie zu unserem 3. Schulungsblock im Jahr 2007 herzlich einladen. Alle wichtigen Informationen erhalten im Internet unter www.softclean.net



Sollten Sie aber trotzdem noch Fragen oder Anregungen haben, zögern Sie nicht uns anzurufen.

TimeScan am 08.10.2007
SoftClean® PreCal am 09.10.2007
SoftClean® Control / WebClean am 10.10.2007
SoftClean® Professional am 11. und 12.10.2007

Schulungsort

Ihre Schulung findet in unseren Büroräumen in Wismar in der Kanalstraße 28 statt.

Übernachtungen

Nehmen Sie bitte Ihre Zimmerreservierung direkt bei den Hotels der Hansestadt Wismar vor. Auf unseren Internetseiten finden Sie eine aktuelle Liste mit entsprechenden Information und Links.



Besuchen Sie uns im Internet auf www.softclean.net. Dort erhalten Sie nützliche Informationen rund um SoftClean®.



EDV-Systeme Allmendinger
 Kanalstraße 28
 23970 Wismar
 Telefon: +49 3841 288475
 Telefax: +49 3841 288476
 E-Mail: info@softclean.net
 Internet: www.softclean.net

Der SoftClean® Newsletter ist ein Service für SoftClean® Anwender.