

## Softwarelösungen rund um die Gebäudereinigung



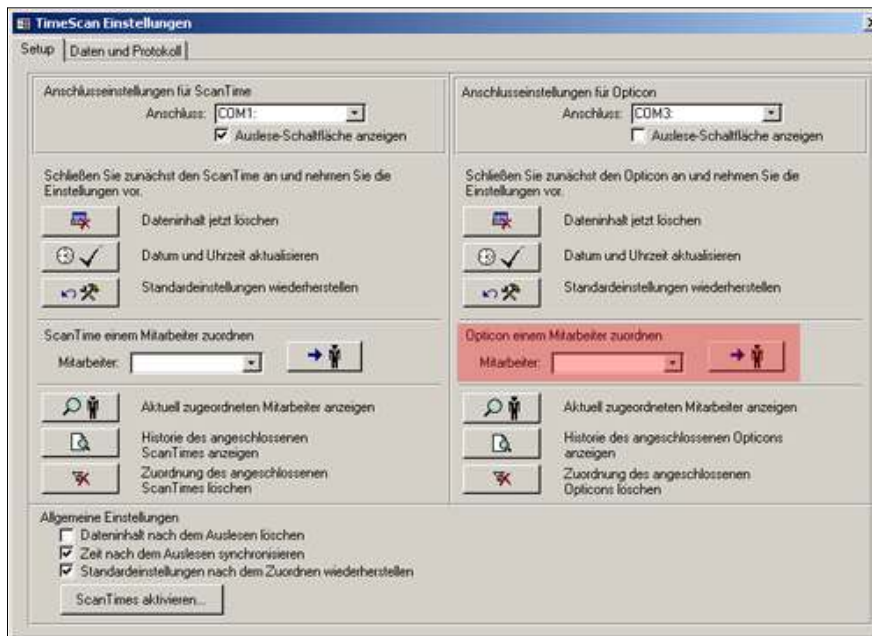
EDV-Systeme Allmendinger

# Woche 41 / 2007

### Aktuelle Neuerungen in SoftClean®

Sehr geehrte SoftClean®-Anwender,

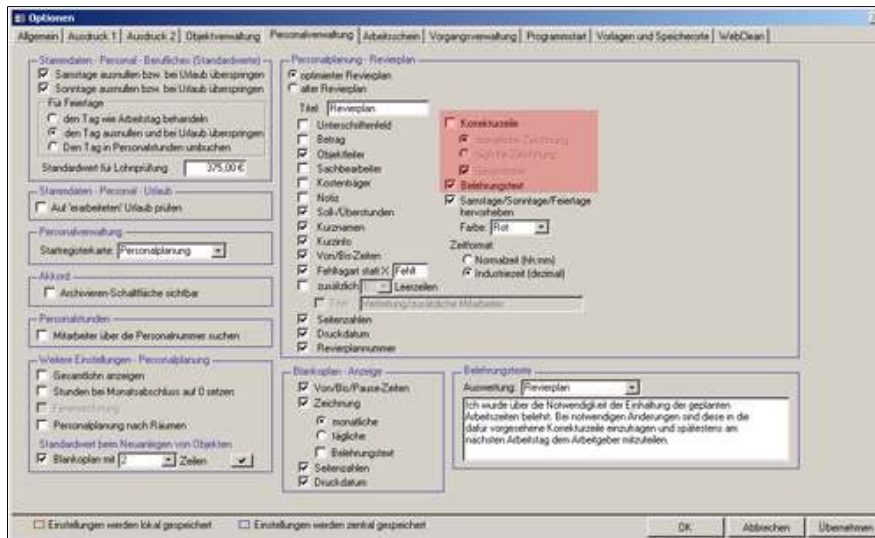
in der letzten aktuellen Version von SoftClean® (5.3.308) kam es unter bestimmten Umständen dazu, dass Sie beim Zuweisen eines Mitarbeiters zu einem Opticon (*Zeiterfassung - Einstellungen*) eine Fehlermeldung erhielten. In diesem Fall wurden evtl. die Standardeinstellungen nicht gesetzt und die Uhrzeit nicht synchronisiert. Beim Zuordnen eines TimeScans als auch beim Klick auf die entsprechenden Schaltflächen wurde aber alles korrekt ausgeführt.



Ab der SoftClean® Version 5.3.313 wurde diese Unstimmigkeit behoben. Außerdem erhalten Sie nun nach erfolgreichem Zuordnen eines TimeScans sowie eines Opticons auch eine Bestätigungsmeldung.

#### Personalplanung

Unter *Konfiguration - Optionen - Personalverwaltung* können Sie nun für den *optimierten Revierplan* auch nur den *Belehrungstext* aktivieren. Bisher musste dafür die Korrekturzeile aktiviert sein.



Außerdem kam es mit bestimmten Einstellungen und Kombinationen von Grunddaten eventuell zu unstimmgigen Summen (Tagessummen ganz unten) auf den Monatsstunden (*Listen - Personal - Personalplanung - Monatsstunden*). Weiterhin war es möglich, dass Überstunden auf dem Revierplan (*Objekte - Personalverwaltung - Personalplanung*) sichtbar waren, obwohl keine entsprechenden Zeiten eingegeben wurden. Diese Zeiten sind auf Rundungsdifferenzen zurückzuführen und hatten auch lediglich Auswirkungen auf die Anzeige des Revierplanes. Jegliche verbuchten Stunden, für die Übergabe (Export) in Lohnprogramme zusammengestellte Stunden und Statistiken sind davon nicht betroffen gewesen. Ab Version 5.3.313 werden Summen und Zeiten korrekt dargestellt.

#### Tipp:

Wenn Sie eine übersichtliche Zusammenfassung aller Lohndaten (Personalstunden, Akkord-Löhne, Personalplanungsdaten) wünschen, empfehlen wir Ihnen die Personal-Gesamtstunden (Statistik - Personal-Gesamtstunden). Hier werden die summierten Stunden aller Mitarbeiter für jedes Objekt dargestellt.

Des Weiteren können Sie sich über *Statistik - Personal Einzelstunden* eine ausführliche Auflistung der Stunden jedes Mitarbeiters ausdrucken. Diese Auswertung kann dem Mitarbeiter als Stundennachweis ausgehändigt werden.

Mit freundlichen Grüßen,  
Ihr Team von EDV-Systeme Allmendinger

## Schulungen in Wismar

Heute möchten wir die Gelegenheit nutzen, und Sie zu unserem 4. Schulungsblock im Jahr 2007 herzlich einladen. Alle wichtigen Informationen erhalten im Internet unter [www.softclean.net](http://www.softclean.net)

Sollten Sie aber trotzdem noch Fragen oder Anregungen haben, zögern Sie nicht uns anzurufen.



**TimeScan am 26.11.2007**

**SoftClean® PreCal am 27.11.2007**

**SoftClean® Control / WebClean am 28.11.2007**

**SoftClean® Professional am 29. und 30.11.2007**

**Telefonseminar mit Erhard Wilhelmus am 01.12.2007**

#### Schulungsort

Ihre Schulung findet in unseren Büroräumen in Wismar in der Kanalstraße 28 statt.

#### Übernachtungen

Nehmen Sie bitte Ihre Zimmerreservierung direkt bei den Hotels der Hansestadt Wismar vor. Auf unseren Internetseiten finden Sie eine aktuelle Liste mit entsprechenden Information und Links.



Besuchen Sie uns im Internet auf [www.softclean.net](http://www.softclean.net). Dort erhalten Sie nützliche Informationen rund um SoftClean®.



**EDV-Systeme Allmendinger**  
Kanalstraße 28  
23970 Wismar  
Telefon: +49 3841 288475  
Telefax: +49 3841 288476  
E-Mail: [info@softclean.net](mailto:info@softclean.net)  
Internet: [www.softclean.net](http://www.softclean.net)

Der SoftClean® Newsletter ist ein Service für SoftClean® Anwender.