

Softwarelösungen rund um die Gebäudereinigung



EDV-Systeme Allmendinger

Woche 27 / 2007

Akkord-Berechnung

Bisher konnten Sie Akkord lediglich über einen Akkordsatz, der mit Prozenten arbeitet, berechnen. Ab der SoftClean® Version 5.3.024 haben Sie auch die Möglichkeit, einen Akkordpreis je Leistung einzugeben.



Die Vorgehensweise ist wie folgt:

Öffnen Sie "Objekte - Personalverwaltung - Akkord". Geben Sie dort für die zu berechnenden Leistungen (*Leistungen der Faktura zum Objekt*) einen *Akkordpreis* (1) ein und aktivieren Sie diese.

Wählen Sie nun die *Anzahl beteiligter Mitarbeiter und Akkordpreis aus Positionen* (2).

Der Akkordpreis wird analog zum Akkordsatz erstellt - Akkordpreis der Leistung / Anzahl beteiligter Mitarbeiter.

Beispiel:

2 Mitarbeitern -> 70 Euro -> 35 Euro je Akkorddatensatz (*Übernommene Leistungen*)

Nun können Sie Mitarbeiter über den *Kurznamen*, das *Datum* und die *Lohnart* wählen. Passen Sie anschließend den *Betrag* (3) nach Wunsch bzw. Arbeitsleistung an.

Personal-Gesamtstunden

Im Menüpunkt "Statistik - Personal Gesamtstunden" können Sie sich ab der Version 5.3.024 nun die Auswertung je Mitarbeiter nach Lohnarten gruppieren lassen. Aktivieren Sie dazu einfach das entsprechende Kontrollkästchen.



Kurzname:	aa	Nach-Nomname:	Abelang, Anita
Personalnummer:	1122		
Lohnart:1 Lohn: 6,8155 Tätigkeitsbereich:			
Objektnummer	Art*	Stundenanzahl	Gesamtlohn
101	PP	17.00	115,86 €
		Gesamt für Lohnart (1/6,8155)	17.00 115,86 €
Lohnart:UR Lohn: 6,36 Tätigkeitsbereich: Unterhaltsreinigung			
Objektnummer	Art*	Stundenanzahl	Gesamtlohn
101	PS	05.00	31,80 €
		Gesamt für Lohnart (UR/6,36)	05.00 31,80 €
		Summe	22.00 147,66 €

Tipp: Auslesen der Zeiterfassungsgeräte (COM-Port)

Sollten Sie zum Auslesen ein USB-Adapterkabel auf einen seriellen Anschluss verwenden (siehe Bild), welches Sie nicht ständig angeschlossen haben (z.B. bei einem Laptop), so kann es dort vorkommen, dass von Windows beim Einstecken des Adapters ein neuer COM-Port zugewiesen wird. Wenn Sie zum Beispiel noch andere USB-Geräte verwenden, die auch virtuelle COM-Ports nutzen, wie z.B. Bluetooth-Sticks, so vergibt Windows die COM-Ports immer wieder neu.

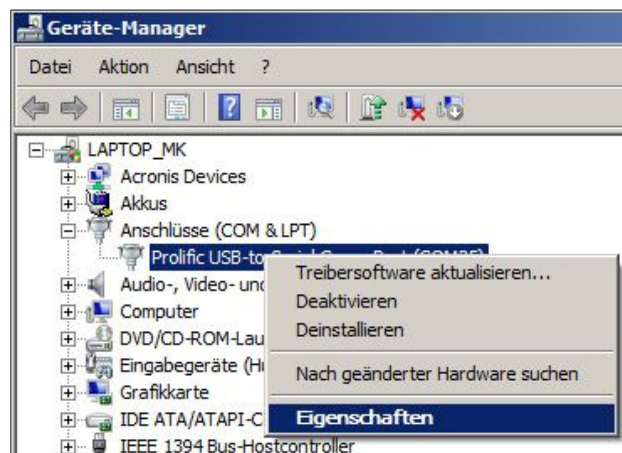


SoftClean® kann aus technischen Gründen aber nur auf die COM-Ports 1-16 zugreifen. Sollte bei Ihnen einmal der COM-Port des Adapterkabels oberhalb von COM16 zugewiesen worden sein, können Sie mit SoftClean® keine Zeiterfassungsgeräte mehr auslesen. Sie haben jedoch die Möglichkeit, dem Adapterkabel manuell einen niedrigeren COM-Port zuzuweisen. Dazu gehen Sie wie folgt vor:

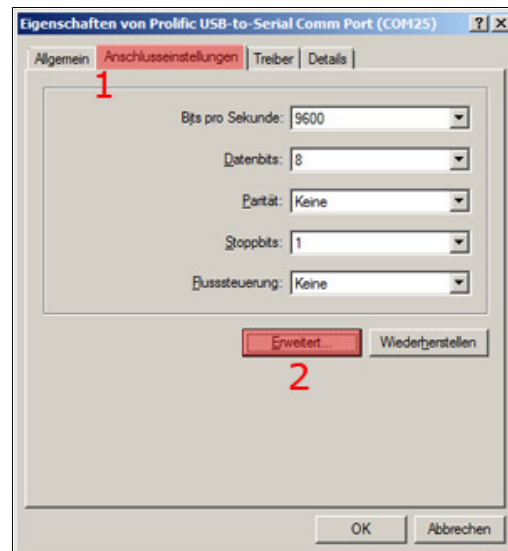
1. Öffnen Sie die Systemsteuerung über "Start->Einstellungen->Systemsteuerung".
2. Öffnen Sie jetzt den Eintrag "System".
3. Wählen Sie die Registerkarte "Hardware" an und klicken anschließend auf die Schaltfläche "Geräte-Manager".
4. Es öffnet sich jetzt der Geräte-Manager. Klicken Sie auf das "+"-Symbol vor dem Eintrag "Anschlüsse (COM & LPT)".



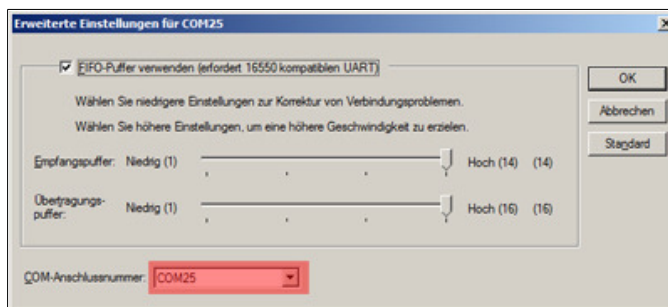
5. Sie sehen jetzt den verwendeten COM-Port des Adapterkabels in Klammern geschrieben. Im Beispielfeld ist es COM25. Da dieser jedoch höher als COM16 ist, müsste dieser jetzt geändert werden. Klicken Sie dazu mit der *rechten Maustaste* auf den USB-Adapter und wählen Sie dann "Eigenschaften" aus.



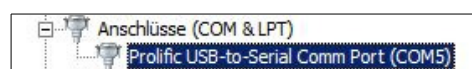
6. Öffnen Sie jetzt die Registerkarte "Anschlusseinstellungen" und klicken Sie anschließend auf die Schaltfläche "Erweitert..."



7. Wählen Sie jetzt im unteren Teil des Fensters einen niedrigeren COM-Port als 16 aus. Sollten bei Ihnen bei einigen COM-Ports schon "(bereits belegt)" stehen, so ignorieren Sie dieses und wählen beispielsweise COM5 aus und bestätigen Sie mit der OK-Schaltfläche. Dieser sollte nahezu auf jedem System nicht belegt sein. Es kann vorkommen, dass Windows noch eine Warnmeldung ausgibt, diese können Sie aber bestätigen.



8. Nach erfolgter Umstellung sehen Sie jetzt im Geräte manager den geänderten COM-Port. Um diesen jetzt in SoftClean verwenden zu können, konfigurieren Sie diesen wie gewohnt unter "Zeiterfassung - Einstellungen..."



Bei Fragen oder Problemen stehen wir Ihnen gerne per E-Mail (support@softclean.net) oder auch telefonisch (+49 3841-288475) zur Seite.

Mit freundlichen Grüßen,
Ihr Team von EDV-Systeme Allmendinger



Besuchen Sie uns im Internet auf www.softclean.net. Dort erhalten Sie nützliche Informationen rund um SoftClean®.



EDV-Systeme Allmendinger
Kanalstraße 28
23970 Wismar
Telefon: +49 3841 288475
Telefax: +49 3841 288476
E-Mail: info@softclean.net
Internet: www.softclean.net

Der SoftClean® Newsletter ist ein Service für SoftClean® Anwender.