

## Softwarelösungen rund um die Gebäudereinigung



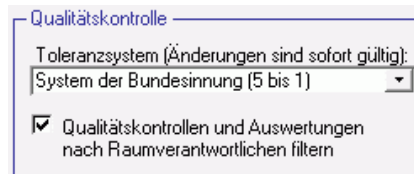
EDV-Systeme Allmendinger

# Woche 48 / 2007

## Modul Qualitätskontrolle: Auswertung nach Raumverantwortlichen

Sehr geehrter SoftClean® Anwender,

Ab der SoftClean® Version 5.3.388 können Sie die Auswertung der Qualitätskontrollen (aus SoftClean® Control) nun auch nach Raumverantwortlichen selektiert vornehmen. Diese Funktion wird unter *Konfiguration - Optionen - Vorgangsverwaltung* im Bereich *Qualitätskontrolle* aktiviert.



Daraufhin finden Sie in *Qualitätskontrollen - Auswertung* zusätzlich zu den bisher vorhandenen Filtern eine Auflistung der Raumverantwortlichen und können nach diesen die Auswertung selektieren.

Voraussetzung dafür ist, dass Sie vor dem Export der Vorgänge auf das mobile Gerät den Räumen einen Raumverantwortlichen zugeordnet haben. Sie erledigen dies unter *Objekte - Vorgangsverwaltung - Räume - Schaltfläche [Raum bearbeiten]* bzw. bei der Neuanlage eines Raumes.

## Modul Zeiterfassung: Opticon Treiberdateien und Firmwareupdate

Nicht nur die Entwicklung unserer Programme geht immer weiter, auch bei Zusatzkomponenten anderer Hersteller ist dies der Fall. Aktuell gibt es einige Änderungen beim Gerätetreiber CSP2.DLL, welcher von den Zeiterfassungsgeräten vom Typ Symbol CS1504 und Opticon OPN2001 genutzt wird. Bisher gab es diese Datei in zwei Varianten:



### 1.1.0.0:

- Version ist optimiert auf das Auslesen der Symbol-Scanner
- Opticon-Geräte können damit auch ausgelesen werden, dürfen aber nicht 1000 Buchungen oder mehr enthalten

### 2.0.2.0:

- Version ist optimiert auf das Auslesen der Opticon-Scanner
- Opticon-Scanner können auch mehr als 1000 Buchungen enthalten, wenn sie über eine aktualisierte Firmware verfügen
- Symbol-Scanner können auch ausgelesen werden. Hier kann es jedoch auf einigen Systemen zu erheblichen Verzögerungen während des Zugriffs kommen.

Daraus ergibt sich als Empfehlung für die Wahl der passenden CSP2.DLL:

- nur Symbol: Version 1.1.0.0
- Nur Opticon: Version 2.0.2.0
- Mischbetrieb Symbol und Opticon: Version 1.1.0.0 mit Beschränkung auf höchstens 999 Buchungen

Wir stellen dafür bisher auf Anfrage die beiden Dienstprogramme CSP2\_ALT (1.1.0.0) und CSP2\_NEU (2.0.2.0) bereit, die einen unkomplizierten Austausch der DLL ermöglichen. Standardmäßig wurde bei den Neuinstallationen immer die aktuellste Version verwendet.

Mittlerweile gibt es von der CSP2.DLL eine noch neuere Version 2.3.0.0, welche auch in den aktuellen Installationen und Updates enthalten ist. Diese funktioniert sowohl mit Symbol- als auch mit Opticon-Scannern. Bei unseren Tests ist es bisher auch zu keinen Verzögerungen beim Auslesen der Symbol-Scanner gekommen.

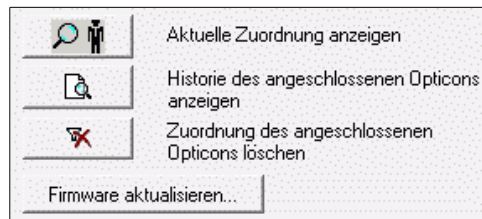
Wir installieren derzeit bei einem Update diese Datei noch nicht automatisch, da viele Anwender die für sie passende Version manuell oder per Dienstprogramm installiert haben. Nach einiger Zeit des Einsatzes

(z.B. bei Neuinstallationen) und den daraus resultierenden Erfahrungen werden wir die Datei dann wahrscheinlich optional zum Austausch während eines Updates anbieten.

Wenn Sie wünschen, können Sie die Datei auch ohne Neuinstallation natürlich trotzdem jetzt schon ausprobieren. Dazu benennen Sie die im Programmverzeichnis (z.B. C:\ESA) vorhandene CSP2.DLL einfach um. Während des Updates wird dann stattdessen die neue Version 2.3.0.0 dorthin kopiert. Sie können dann ausprobieren, ob alles reibungslos läuft. Sollten irgendwelche Probleme auftreten, verwenden Sie einfach wieder die zuvor umbenannte bisherige Version der DLL. Wir würden sie dann bitten, uns Ihre Erfahrungen mitzuteilen und damit die weitere Programmentwicklung zu unterstützen.

Um das Speichervermögen der Opticon-Scanner voll auszunutzen, ist allerdings nach wie vor eine aktuelle Firmware auf den Geräten notwendig. Die meisten von uns in den letzten Monaten ausgelieferten Geräte sollten darüber bereits verfügen. Geräte mit älterer Firmware erkennen Sie meist daran, dass diese beim Zurücksetzen der Standardeinstellungen oder beim Löschen eine Fehlermeldung erzeugen, obwohl der Vorgang korrekt ausgeführt wurde.

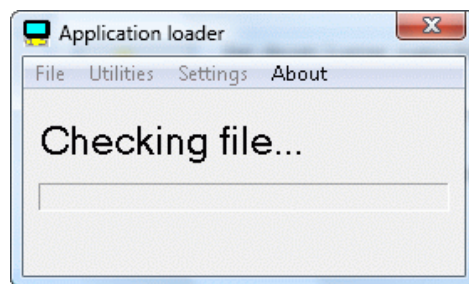
Sie können ab der **SoftClean®** Version 5.3.426 das Firmwareupdate auch selbst aufspielen. Durch das Update wird auf Ihrem PC das passende Aktualisierungsprogramm installiert (Administrationsrechte vorausgesetzt). Dieses läßt sich unter *Zeiterfassung - Einstellungen* bequem über die neue Schaltfläche **[Firmware aktualisieren]** aufrufen.



Sie erhalten nun eine Hinweismeldung, die sie unbedingt beachten sollten. Ein vorzeitiges Abziehen des Scanners während des Updatevorganges kann diesen ansonsten dauerhaft unbrauchbar machen.



Nach Bestätigung dieser Meldung startet das externe Aktualisierungsprogramm. Der in SoftClean® für Opticon eingestellte COM-Port und der passende Dateiname werden gleich an das Programm übergeben, so dass Sie hier normalerweise keine weiteren Einstellungen vornehmen müssen.



Ist der Vorgang erfolgreich abgeschlossen, erhalten Sie eine Bestätigungsmeldung, die Sie bitte mit **[OK]** wieder schließen. Sie können nun über *File - Download again* weitere Geräte aktualisieren. Es ist jedoch möglich, dass Sie zuvor den COM-Port (*Settings - Ports*) neu wählen müssen. Im Zweifelsfall beenden Sie das Programm "Apploder", schließen das nächste Gerät an und klicken erneut auf die Schaltfläche **[Firmware aktualisieren]**.

Bei Fragen hierzu setzen Sie sich bitte mit uns in Verbindung.



Besuchen Sie uns im Internet auf [www.softclean.net](http://www.softclean.net). Dort erhalten Sie nützliche Informationen rund um SoftClean®.



EDV-Systeme Allmendinger  
Kanalstraße 28  
23970 Wismar  
Telefon: +49 3841 288475  
Telefax: +49 3841 288476  
E-Mail: [info@softclean.net](mailto:info@softclean.net)  
Internet: [www.softclean.net](http://www.softclean.net)

Der SoftClean® Newsletter ist ein Service für SoftClean® Anwender.