

## Softwarelösungen rund um die Gebäudereinigung



EDV-Systeme Allmendinger

# Woche 52 / 2007

### Guten Rutsch ins neue Jahr

Sehr geehrte SoftClean®-Kunden,

wir hoffen, dass Sie das das Weihnachtsfest gut überstanden haben und wünschen Ihnen einen guten Rutsch ins Jahr 2008. Wir freuen uns auf weiterhin gute Zusammenarbeit mit Ihnen.



Mit freundlichen Grüßen,  
Ihr Team von EDV-Systeme Allmendinger

### Nummernkreise umstellen

Der Jahreswechsel steht unmittelbar bevor und damit auch die Umstellung der Nummernkreise, um die Rechnungen usw. auch anhand der Nummern schnell dem Jahr zuordnen zu können.



Der Nummernkreis besteht aus folgenden Bereichen: Dem Nummernvorgabewert und dem Nummernkreis.

*Beispiel:*

27200012

Die ersten beiden Stellen kennzeichnen das Jahr, also 27 für das Jahr 2007. Die dritte Stelle beginnt mit dem Nummernkreis 2 für die Rechnung. Die letzten beiden Stellen zeigen an, dass Sie schon 12 Rechnungen ausgedruckt haben.

Um die Rechnungsnummer am Anfang von 27XXXXXX für das Jahr 2007, auf 28XXXXXX für das Jahr 2008 umzustellen, öffnen Sie über den Menüpunkt *Extras - Intern* das Formular *Nummernkreise*. Wählen Sie nun den Nummernvorgabewert für das entsprechende Jahr aus dem Listenfeld über das kleine schwarze Dreieck aus.

Das Ändern der Nummernkreise hat Auswirkungen auf die gesamte Rechnungslegung und sollte nur nach vorheriger Rücksprache mit EDV-Systeme Allmendinger vollzogen werden!

Achten Sie bitte darauf, dass sich die ersten Ziffern der einzelnen Startwerte voneinander unterscheiden.

Jahreskennziffer:	28	Vorschau auf die nächsten Belegnummern:
Rechnung:	200000	28200001
Auftragsbestätigung:	300000	28300001
Arbeitschein:	400000	28400001
Angebot:	500000	28500001
Lieferschein:	600000	28600001
Quittung:	700000	28700001
Personalplanung:	800000	28800001
Kontrollformular:	900000	28900001

Nachdem Sie die Werte angepasst haben, bestätigen Sie Ihre Einstellungen mit einem Klick auf die Schaltfläche mit dem Pfeil. Anschließend erhalten Sie noch einen Hinweis, diesen müssen Sie bestätigen.

## Terminberechnung in SoftClean® für 2008

Sollten Sie bis jetzt mit neuen Updates gewartet haben und benötigen aber die Termine für das Jahr 2008 für die Arbeitsscheine, müssen Sie nun das neue Update (mindestens 5.3.424 ) installieren. Da eventuell Termine nachberechnet werden müssen (siehe unten), sollten Sie das Update schon Ende November 2007 installieren, um ausreichend Zeit dafür zu haben.



Um die Terminberechnung durchzuführen, achten Sie bitte auch hier darauf, dass auf allen anderen Arbeitsplätzen SoftClean® geschlossen ist! Öffnen Sie über *Konfiguration - Optionen* das Optionsformular.

**Aktivieren** Sie dort die Registerkarte *Personalverwaltung*, so dass diese "umkringelt" ist.

Objektverwaltung **Personalverwaltung** Arbeitsschein Vorgangsverwaltung Programmstart Vorlagen und Spe...

es (Standardwerte) Personal: Stellen Sie auf dieser Registerkarte die Optionen zur Personalverwaltung ein.

optimierter Revierplan  
 alter Revierplan

Betätigen Sie nun die Taste [F3]. Daraufhin öffnet sich das Formular *Termin-Konfiguration*.

**Termin-Konfiguration**

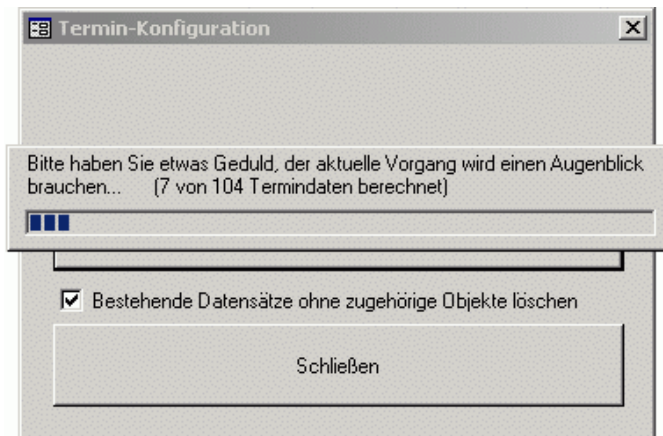
Termine für das Jahr 2008 berechnen!

Bestehende Datensätze ohne zugehörige Objekte löschen

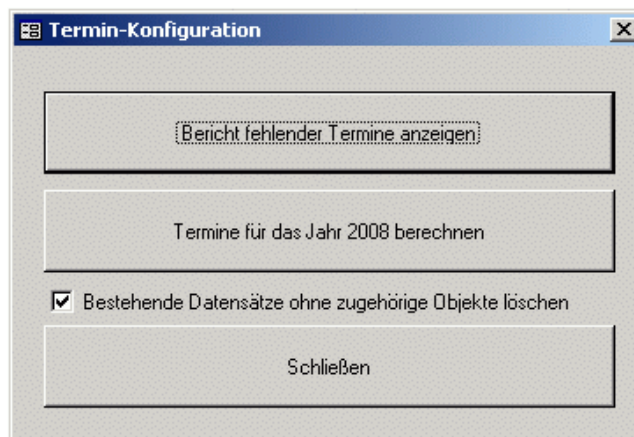
Schließen

Lassen Sie das vorhandene Kontrollkästchen aktiviert, dadurch wird das Arbeiten mit SoftClean® optimiert. Nun können Sie die Termine für das Jahr 2008 berechnen lassen.

Die Frage zur Durchführung einer Datensicherung sollten Sie bejahen! Nun wird die Terminberechnung durchgeführt. Dieser Vorgang kann mehrere Minuten dauern.



Unter bestimmten Umständen kann es dazu kommen, dass die Terminberechnung nicht alle Termine für das Jahr 2008 berechnen kann (z.B. wenn Termine manuell gelöscht wurden).



Mittels der Schaltfläche [Bericht fehlender Termine anzeigen] können Sie sich eine Liste mit zu korrigierenden Termindaten anzeigen. Rufen Sie diese Objekte auf (*Objekte - Objekte*) und prüfen Sie die entsprechenden Positionen (Registerkarte *Termindaten*).

### In folgenden Objekten wurden die Termine für 2008 nicht berechnet

Objektnummer	Vertragsende	letztes Arbeits-scheindatum	Pos/Nr	Bezeichnung
104		26.09.2003	3	Glasreinigung beidseitig mit Rahmen
34	31.12.2006	28.08.2001	3	Glasreinigung einseitig ohne Rahmen
91		24.07.2003	3	Glasreinigung einseitig ohne Rahmen
94		16.08.2007	3	Glasreinigung beidseitig mit Rahmen

Sollten Sie dazu weitere Fragen oder Probleme haben, so können Sie sich natürlich jederzeit an uns wenden!



Besuchen Sie uns im Internet auf [www.softclean.net](http://www.softclean.net). Dort erhalten Sie nützliche Informationen rund um SoftClean®.



**EDV-Systeme Allmendinger**  
Kanalstraße 28  
23970 Wismar  
Telefon: +49 3841 288475  
Telefax: +49 3841 288476  
E-Mail: [info@softclean.net](mailto:info@softclean.net)  
Internet: [www.softclean.net](http://www.softclean.net)

Der SoftClean® Newsletter ist ein Service für SoftClean® Anwender.