

## Softwarelösungen rund um die Gebäudereinigung



SoftClean GmbH

# Woche 14 / 2009

### Einladung zur Facility Management-Messe 2009

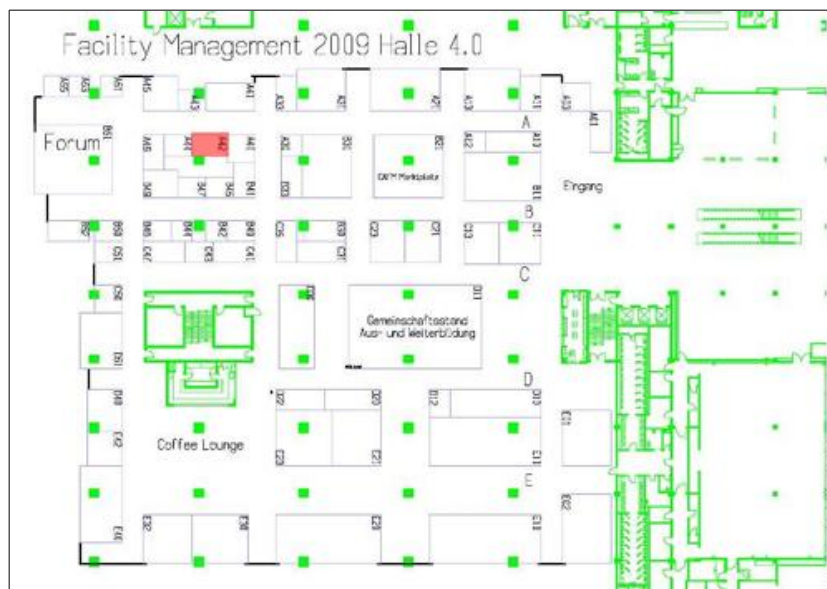
Sehr geehrte SoftClean® Anwender,

wir möchten Sie gerne zu einem Besuch unseres Messestandes auf der Facility-Management Messe im Zeitraum vom 21. bis zum 23. April herzlich einladen. Sie finden uns in Halle 4.0 am Stand A42.



Optimiert in Ausstellerstruktur, Kommunikationsangebot und Inhalten präsentieren sich Messe und Kongress der Facility Management 2009 in Frankfurt am Main.

Firmeninterne Facility-Management-Verantwortliche finden Produkte, Dienstleistungen und Dialogmöglichkeiten. Geschäftsführer und Entscheider finden Lösungsanbieter und kompetente Partner.



Bei Fragen können Sie sich auf der Internetseite der Messe informieren unter:  
<http://www.mesago.de/de/FM/main.htm>

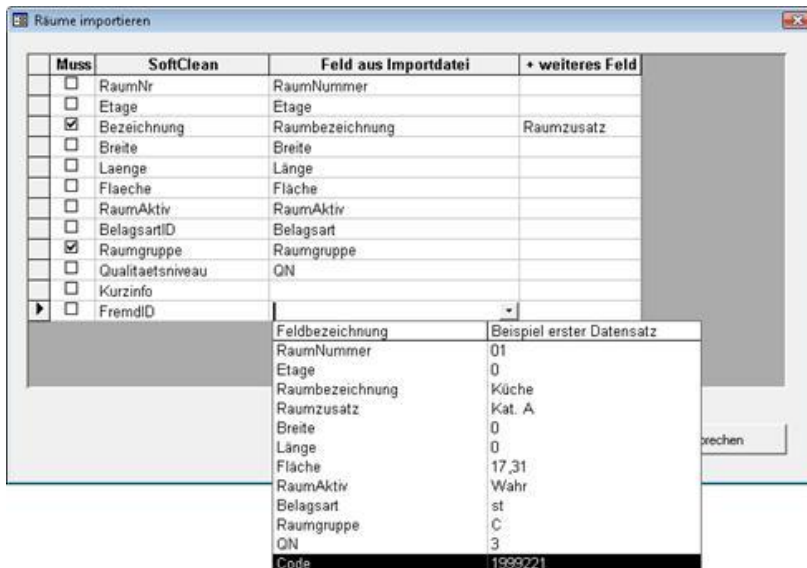
Mit freundlichen Grüßen,

## Vorgangsverwaltung: Import von Raumbüchern - Teil 2

Sehr geehrte SoftClean® Anwender,

in der letzten Woche haben wir hier die Einstellungen zum Import eines Excel-Raumbuches vorgestellt.

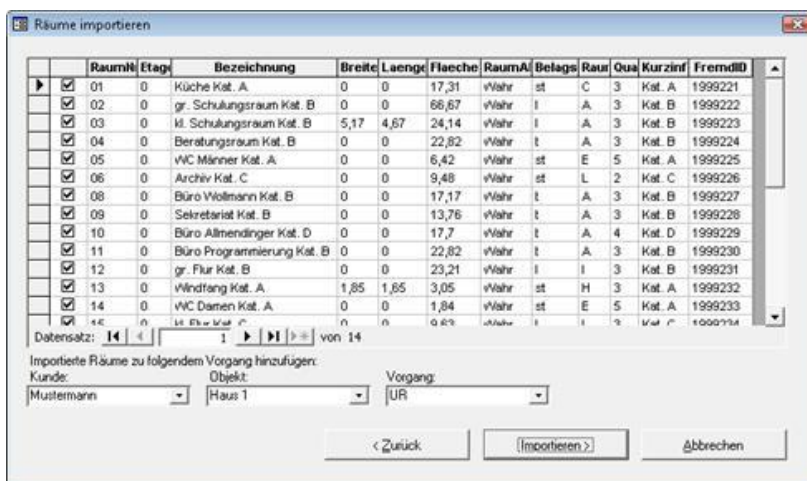
Nach Klick auf die Schaltfläche [Weiter] wird die Datei eingelesen. Anschließend können Sie die Zuordnung der Felder beeinflussen.



Feldnamen, die den Standardfeldnamen in SoftClean® entsprechen, sind hier bereits vorbelegt. Für alle anderen Felder wählen Sie die passenden Spaltenüberschriften aus einer Liste. Über + weiteres Feld können Sie ein zusätzliches Feld durch Leerzeichen getrennt anfügen.

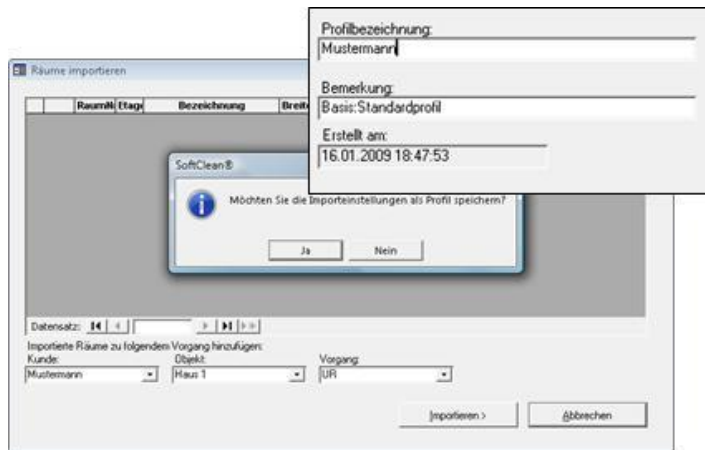
**Hinweis:** Mindestens die in der Spalte *Muss* gekennzeichneten Felder müssen ausgewählt werden, sonst kann der Import nicht ausgeführt werden. Alle andern Felder sind optional.

Klicken Sie nach der Konfiguration der Felder auf [Weiter].



Sie sehen nun eine Vorschau darauf, wie die Daten importiert werden. Ist alles in Ordnung, wählen Sie als Ziel den *Kunden*, *Objekt* und *Vorgang* und starten den Import. Dieser kann je nach Datenmenge eine Zeitlang dauern.

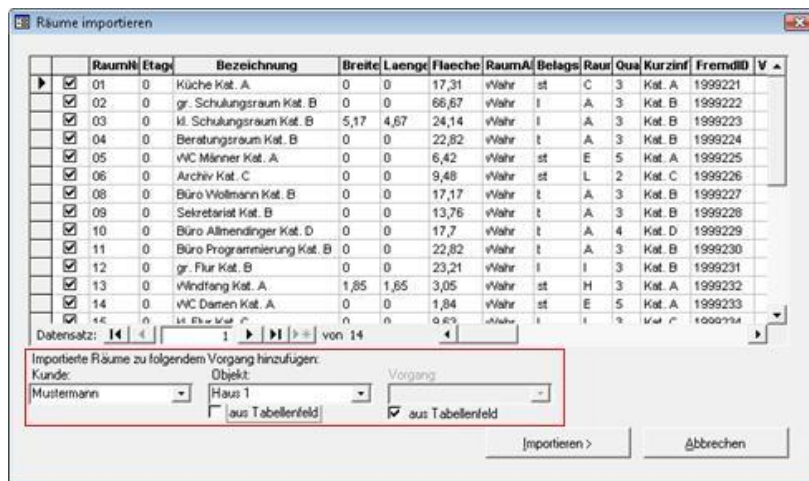
Sind in der Importdatei Datensätze mit fehlenden Pflichtangaben enthalten, werden diese noch aufgelistet und können manuell ergänzt werden. Nach Abschluss des Import haben Sie die Möglichkeit zur Speicherung des geänderten Profils.



**Profil Erweitert:**

Im erweiterten Profil besteht die Möglichkeit zum Einlesen von Raumbüchern mit Informationen zu Loszuordnung, Objekt und Vorgang. Es muss also lediglich der Kunde und das Objekt in SoftClean® vorhanden sein, die Los- und Vorgangsinformationen werden angelegt bzw. geändert. Dazu müssen in der Importdatei die zusätzlichen Felder *Vorgangsbezeichnung*, *Objektnummer* und *Losbezeichnung* vorhanden sein. Diese stehen dann auch während der Felderzuordnung zur Verfügung.

Dadurch haben Sie auf der letzten Seite vor dem Import eine erweiterter Auswahlmöglichkeit.



Sie können hier für das Objekt (inklusive Vorgang) oder nur für den Vorgang festlegen, dass die Zugehörigkeit aus der Tabelle entnommen wird. Es sind also unterschiedliche Zuordnungen innerhalb einer Importdatei möglich.

Die Zugehörigkeit zu Losen erfordert allerdings, dass die Lose zuvor in SoftClean® unter *Qualitätskontrolle - Mobiles Gerät - Vorgänge übertragen - Lose konfigurieren* angelegt wurden. Voraussetzung dafür wiederum ist das Einschalten der Verwendung von Losen ebendort im Bereich [Einstellungen].

Zur Verwendung von Losen im Bereich der Qualitätskontrolle wird demnächst noch ein gesonderter Newsletter erscheinen.

Mit freundlichen Grüßen,  
**Ihr Team der SoftClean GmbH**



Besuchen Sie uns im Internet auf [www.softclean.eu](http://www.softclean.eu). Dort erhalten Sie nützliche Informationen rund um SoftClean®.



**SoftClean GmbH**  
 Kanalstraße 28  
 23970 Wismar  
 Telefon: +49 3841 22969 0  
 Telefax: +49 3841 22969 99  
 E-Mail: [info@softclean.eu](mailto:info@softclean.eu)  
 Internet: [www.softclean.eu](http://www.softclean.eu)