

## Softwarelösungen rund um die Gebäudereinigung



SoftClean GmbH

Woche 24 / 2009

### SoftClean® : Lohnübergabe zu Datev

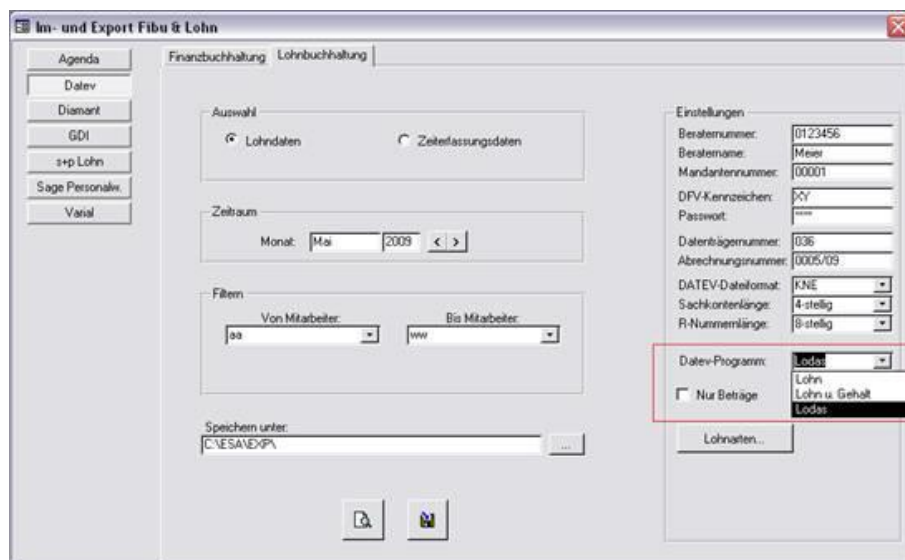
Sehr geehrte SoftClean®-Anwender,

heute möchten wir Sie wieder über eine Neuerung im Bereich der Datev-Schnittstelle informieren. Lohndaten werden je nach verwendetem Programm in unterschiedlichen Formaten übertragen. In SoftClean® können Sie neben "Datev Lohn" nun auch die Dateien für "Datev Lohn und Gehalt" und "Datev Lodal" erstellen.



#### Datev Lohn und Gehalt

Unter *Extras – Im- und Export – Fibu & Lohn* wählen Sie auf der Registerkarte *Lohn* unter *Einstellungen* das *Datev-Programm* ‚Lohn und Gehalt‘. Wenn Sie nun wie gewohnt den Export durchführen, werden die Lohndaten in einer Textdatei (Lohn\_x\_mm-jjjj.txt) gespeichert, welche Sie in Datev Lohn und Gehalt über den *ASCII-Import-Assistenten (Mandant – Bewegungsdaten – Importieren)* einlesen können. Hinweis: Neben der Textdatei wird zusätzlich eine INI-Datei (Lohn.ini) erzeugt, die Sie vor dem Einlesen im *ASCII-Import-Assistenten* auswählen können. Dadurch brauchen Sie die erforderlichen Formatbeschreibungen der Importdatei nicht selbst festlegen.



#### Datev Lodal

Wählen Sie auf der Registerkarte *Lohn* unter *Einstellungen* das *Datev-Programm* ‚Lodal‘. Wenn Sie nun wie gewohnt den Export durchführen, werden die Lohndaten in einer Textdatei (Lohn\_x\_mm-jjjj.txt) gespeichert, welche Sie anschließend in Datev Lodal über den Menüpunkt *Mandant – Daten übernehmen – ASCII-Schnittstelle* einlesen können.

Mit freundlichen Grüßen,

**Ihr Team der SoftClean GmbH**



Besuchen Sie uns im Internet auf [www.softclean.eu](http://www.softclean.eu). Dort erhalten Sie nützliche Informationen rund um SoftClean®.



**SoftClean GmbH**  
Kanalstraße 28  
23970 Wismar  
Telefon: +49 3841 22969 0  
Telefax: +49 3841 22969 99  
E-Mail: [info@softclean.eu](mailto:info@softclean.eu)  
Internet: [www.softclean.eu](http://www.softclean.eu)

Der SoftClean® Newsletter ist ein Service für SoftClean® Anwender.