

## Softwarelösungen rund um die Gebäudereinigung



SoftClean GmbH

# Woche 36 / 2009

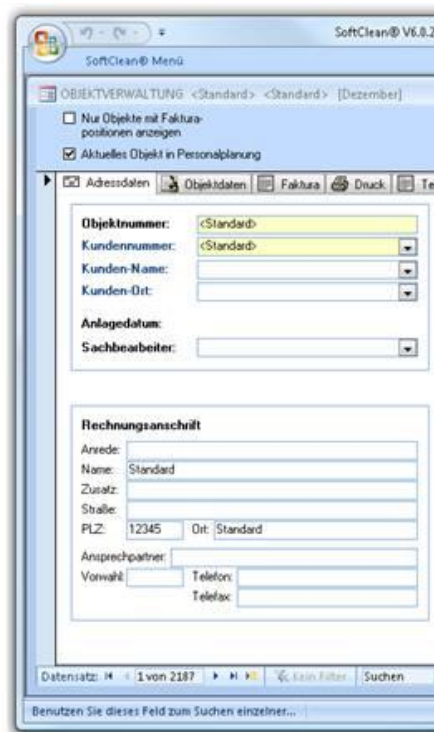
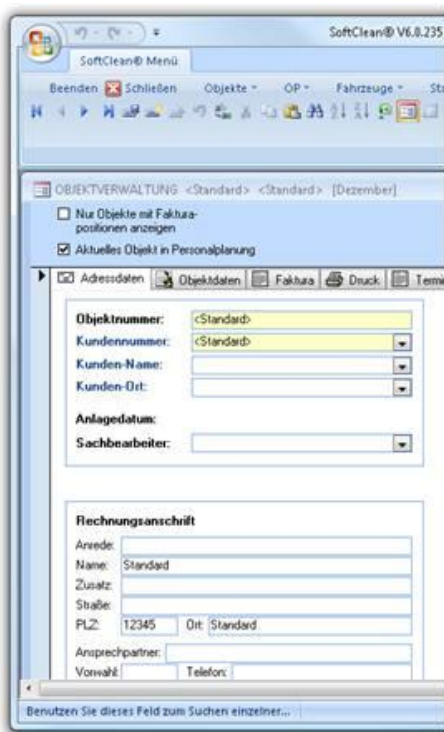
## SoftClean® V7: Grundlegendes zur Bedienung

Sehr geehrte SoftClean®-Anwender,

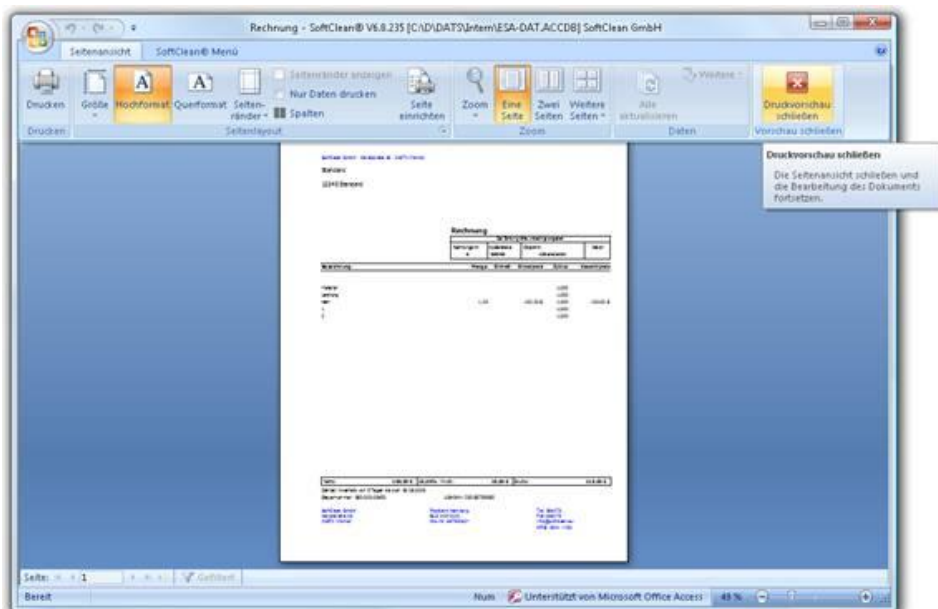
auch in der Version 7 erfolgt die Bedienung des Programms über die gewohnte Menüleiste, so dass hier keine Umstellung erforderlich ist. Sie können wie bisher weiterarbeiten und finden alle Programmpunkte an gewohnter Stelle. Es gibt jedoch einige Besonderheiten:

So wie in den anderen Office-2007-Programmen hat sich der Kopfbereich vergrößert, um die sogenannten "Ribbons" unterbringen zu können. Bei aktuellen Monitoren mit ihren Auflösungen von mindestens 1280x800 ist dies kein Problem. Bei älteren Modellen führt das jedoch dazu, dass z. B. das Objektformular nicht mehr ganz dargestellt wird, also häufigeres Scrollen nötig ist.

Dafür lässt sich allerdings der Menübereich per Doppelklick komplett ausblenden, so dass effektiv sogar mehr Platz als vorher zur Verfügung steht. Das Menü bleibt trotzdem weiterhin bedienbar.



Ungewohnt ist ebenfalls die Druckvorschau. Hier sind jetzt viele Schaltflächen für die schnelle Konfiguration der Ansicht und auch zur bequemeren Einstellung der Seitenränder sichtbar. Die früher übliche (etwas komplizierte) Vorgehensweise über *Listen-Drucken-Drucken* ist nun nicht mehr zwingend notwendig. Geschlossen wird die Druckvorschau über die große Schaltfläche oben rechts.



**Achtung:** Auch wenn Sie in der Vorschau eine große Schaltfläche zum Drucken vorfinden - dies ist immer noch die **Druckvorschau**. Nach wie vor erfolgt das Erzeugen von Belegen über einen Nummernkreis mittels der die Schaltflächen der SoftClean® - Formulare.

Nun noch der Hinweis auf zwei angenehme Änderungen, die mit der neuen Version verbunden sind:

- Unterformulare (also eingebettete Tabellen wie z.B. die Faktura) lassen sich nun vergrößern, daher sind die (vorerst) Objektverwaltung und die Vorgangsverwaltung bereits vergrößerbar.
- Das Mausrad scrollt jetzt in angezeigten Tabellenansichten und ändert nicht mehr ständig ungewollt den aktuellen Datensatz des Hauptformulars (z.B. das Objekt).

Mit freundlichen Grüßen,

**Ihr Team der SoftClean GmbH**



Besuchen Sie uns im Internet auf [www.softclean.eu](http://www.softclean.eu). Dort erhalten Sie nützliche Informationen rund um SoftClean®.



**SoftClean GmbH**  
 Kanalstraße 28  
 23970 Wismar  
 Telefon: +49 3841 22969 0  
 Telefax: +49 3841 22969 99  
 Support: +49 3841 22969 66  
 E-Mail: [support@softclean.eu](mailto:support@softclean.eu)  
 Internet: [www.softclean.eu](http://www.softclean.eu)

Der SoftClean® Newsletter ist ein Service für SoftClean® Anwender.