

## Softwarelösungen rund um die Gebäudereinigung



EDV-Systeme Allmendinger

# Woche 38 / 2008

## Neuerungen in SoftClean®

Sehr geehrte SoftClean® Anwender,

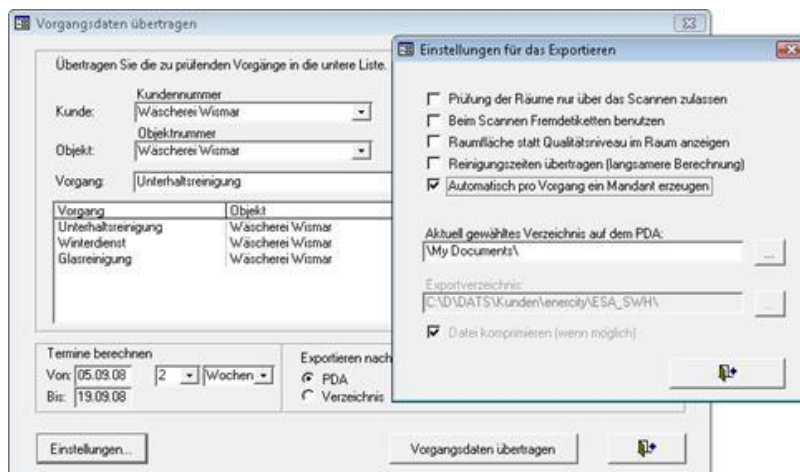
heute möchten wir Sie wieder über einige aktuelle Änderungen im Programm informieren, die insbesondere den Bereich der Qualitätskontrolle betreffen.



### Übertragen von Vorgängen

Wenn Sie mehrere umfangreiche Vorgänge mit vielen Terminen nach Control exportieren möchten (*Qualitätskontrolle – Mobiles Gerät – Vorgänge übertragen*), ist es oft sinnvoll, jeden Vorgang in einem separaten Mandanten zu exportieren. Um die Übertragung von mehreren Mandanten zu erleichtern, können Sie unter [Einstellungen] das Kontrollkästchen *Automatisch pro Vorgang ein Mandant erzeugen* aktivieren. Anschließend wählen Sie wie gewohnt die gewünschten Vorgänge aus, die Sie exportieren möchten, und klicken auf [Vorgangsdaten exportieren].

Jetzt wird für jeden ausgewählten Vorgang ein separater Mandant erstellt, wobei sich die Dateinamen mit dem Zusatz der Objektnummer und der Vorgangsbezeichnung zusammensetzen.



### Qualitätskontrolle – Planung

Sie können jetzt unter *Qualitätskontrolle – Planung* einzelne Vorgänge zur Qualitätskontrolle aktivieren. Dies war bisher nur beim Anlegen bzw. Bearbeiten von Vorgängen möglich. Aktivieren Sie dazu bei den gewünschten Vorgängen das Kontrollkästchen *Aktiv*. Anschließend können Sie den Kontrollbeginn und den Kontrollzyklus festlegen. Zusätzlich sehen Sie jetzt, in welcher Kontrollzyklusstufe sich die Vorgänge befinden. Zur besseren Übersicht können Sie wählen, ob nur Vorgänge mit aktivierter Qualitätskontrolle angezeigt werden sollen. Aktivieren oder deaktivieren Sie dazu das entsprechende Kontrollkästchen.



### Qualitätskontrolle – Auswertung

Unter *Qualitätskontrolle – Auswertung* können Sie jetzt die Auswertungen über die Raumgruppen filtern.

Aktivieren bzw. deaktivieren Sie dazu in der Liste die entsprechenden Raumgruppen. Bitte beachten Sie, dass durch Deaktivierung von Raumgruppen die Auswertungen (insbesondere das Ergebnis der Zusammenfassung) verfälscht werden können. Zusätzlich können die Auswertungen nach Raumgruppen gruppiert werden. Aktivieren Sie dazu das Kontrollkästchen *Nach Raumgruppen gruppieren*.

Ein aktuelles Update können Sie sich aus unserem Downloadbereich unter [www.softclean.eu](http://www.softclean.eu) herunterladen, wenn Sie die Internet-Updatefunktion nicht nutzen. Sollten Sie dazu weitere Fragen oder Probleme haben, so können Sie sich natürlich jederzeit an uns wenden!



Besuchen Sie uns im Internet auf [www.softclean.eu](http://www.softclean.eu). Dort erhalten Sie nützliche Informationen rund um SoftClean®.



**EDV-Systeme Allmendinger**  
 Kanalstraße 28  
 23970 Wismar  
 Telefon: +49 3841 288475  
 Telefax: +49 3841 288476  
 E-Mail: [info@softclean.eu](mailto:info@softclean.eu)  
 Internet: [www.softclean.eu](http://www.softclean.eu)

Der SoftClean® Newsletter ist ein Service für SoftClean® Anwender.