

Softwarelösungen rund um die Gebäudereinigung



EDV-Systeme Allmendinger

Woche 47 / 2008

Erzeugen einer Quelldatei für Serienbriefe

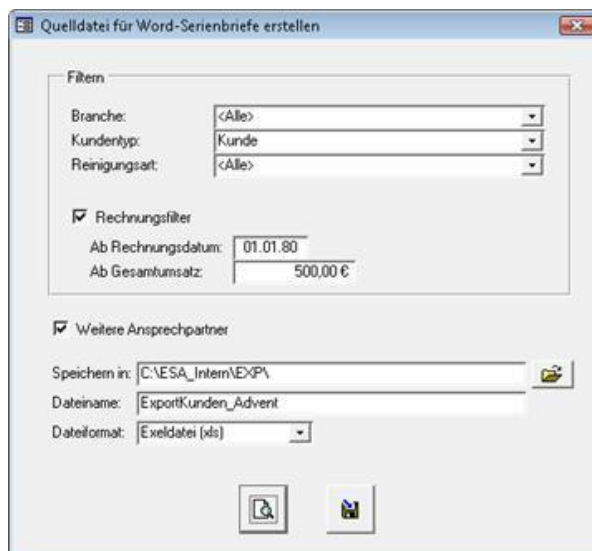
Sehr geehrte SoftClean® Anwender,

eine mitunter in Vergessenheit geratene, aber nützliche Funktion in SoftClean® ist die Möglichkeit, anhand der Stammdaten Quelldateien für Serienbriefe zu erzeugen. Sie können diese Funktion für Kunden- Personal- und Lieferantenstammdaten nutzen. Dabei werden nach bestimmten Selektionskriterien die Daten aus SoftClean® in eine Excel- oder Textdatei übergeben, welche wiederum die Datengrundlage für die entsprechenden Serienbrief-Assistenten in Word oder einer anderen Textverarbeitung sein kann.



Bei der Übergabe der Kundenstammdaten ist es in den aktuellen Versionen auch möglich, neben den Hauptansprechpartnern auch die weiteren Ansprechpartner in den Export mit aufzunehmen.

Starten Sie SoftClean® und öffnen Sie im Menüpunkt *Stammdaten* je nach Wunsch *Kunden*, *Personal* oder *Lieferanten*. Nachdem sich das Formular geöffnet hat, drücken Sie die **[F5]** - Taste auf Ihrer Tastatur.

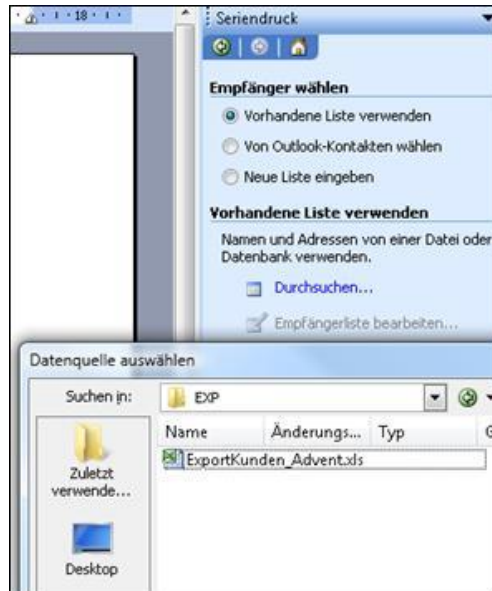


Sie sehen jetzt ein neues Fenster, was Ihnen erlaubt, bestimmte Filter zu setzen. So können Sie zum Beispiel nach Kundentyp, Branche oder Umsatz filtern und die weiteren Ansprechpartner mit in die Liste aufnehmen. Um die Liste anzeigen zu lassen, wählen Sie unten die Vorschaufläche.

Nun können Sie noch den Speicherort, den Dateinamen und das Dateiformat (Excel oder Text) wählen. Nachdem Sie alle Eingaben vorgenommen haben, klicken Sie auf die Exportschaltfläche (Diskette). Wenn der Export abgeschlossen ist, erhalten Sie eine Hinweismeldung.

Die weitere Verarbeitung gestaltet sich nach den Möglichkeiten Ihrer Textverarbeitung. In Microsoft Word gibt es dafür Assistenten, die Sie durch den Prozess führen. Diese unterscheiden sich je nach Programmversion und heißen zum Beispiel "Serienbriefassistent" oder "Briefe und Sendungen". Eine Anleitung für Ihre Word-Version sollten Sie erhalten, wenn Sie dort die Taste **[F1]** drücken und in das Suchfeld den Begriff "Serienbrief" eingeben.

Auf jeden Fall werden Sie im Verlauf dieses Vorgangs nach einer Datenquelle gefragt, wo Sie dann die in SoftClean® erzeugte Datei auswählen.



Die darin enthaltenen Felder können Sie dann über die Funktion "Seriendruckfelder einfügen" an passenden Stellen in Ihr Dokument einfügen.

Gerade in den kommenden Wochen mit Weihnachtszeit und Jahreswechsel können Sie die Serienbrieffunktion vielleicht gut gebrauchen. Sollten Sie dazu Fragen haben, so stehen wir Ihnen gerne telefonisch (03841/22969-0) oder per E-Mail (support@softclean.eu) zur Verfügung.

Mit freundlichen Grüßen,

Ihr Team von EDV-Systeme Allmendinger



Besuchen Sie uns im Internet auf www.softclean.eu. Dort erhalten Sie nützliche Informationen rund um SoftClean®.



EDV-Systeme Allmendinger
Kanalstraße 28
23970 Wismar
Telefon: +49 3841 288475
Telefax: +49 3841 288476
E-Mail: info@softclean.eu
Internet: www.softclean.eu

Der SoftClean® Newsletter ist ein Service für SoftClean® Anwender.