

SoftClean® Version 5.1 Updateanleitung

Sehr geehrte SoftClean® Anwender,

in unserem [SoftClean®-Updates - Downloadbereich](#) finden Sie zwei Arten von Updates. Nachfolgend erfahren Sie, welches Update für Sie das richtige ist, und wie Sie das Update auf Ihrem Arbeitsplatz durchführen können.

Update:

Ein Update ist für Anwender gedacht, die bereits die Version 5.0 benutzen. Dabei werden lediglich die Programmdateien durch neuere Versionen ersetzt. Ihre bisherigen Einstellungen werden dabei übernommen. Beim ersten Start der neuen Version wird in der Regel eine Konvertierung und Datensicherung der Mandantendatenbank durchgeführt. Wir empfehlen jedoch trotzdem, unabhängig davon vor jedem Update eine Datensicherung z.B. aus dem Programm heraus anzulegen.

Upgrade:

Anwender, die noch die Version 4.8 oder älter benutzen, müssen ein Upgrade durchführen, da hier zusätzlich zum Austausch der Programmdateien umfangreichere Änderungen nötig sind:

- Beim Einsatz von SoftClean Professional und PreCal werden deren Mandanten zusammengeführt.
- Aus beiden Programmen werden Einstellungen übernommen
- Die Struktur einer vorhandenen Mandantendatenbank wird an die Version 5 angepasst.
- Die Verknüpfungen für den Programmstart werden ausgetauscht, da der Programmaufruf nun direkt über die Datei ESA_PRO.EXE erfolgt. Beachten Sie bitte, dass eventuell selbst erstellte Verknüpfungen für mehrere Mandanten nicht mehr funktionieren und neu erstellt werden müssen.

Das Upgrade braucht für jeden Mandanten nur einmal ausgeführt zu werden, für alle weiteren Arbeitsplätze ist dann nur noch ein Update erforderlich.

Diese Anleitung beschreibt die Durchführung eines Updates.

Voraussetzungen:

- SoftClean® ab Version 5.0.001
- Microsoft Visual Basic 6 Laufzeitumgebung
- Ausreichend freier Speicherplatz auf dem Programmlaufwerk (bis zu 2 GB in Spezialfällen)

Schließen Sie bitte vor der Ausführung SoftClean® auf allen Arbeitsplätzen.

Hinweis: Auch wenn während der Installation eine Datensicherung vorgenommen wird, empfehlen wir Ihnen, mindestens die Mandantendatenbank vorher selbst zu sichern. Sie können das über Extras - Datensicherung erledigen und/oder die Datenbankdatei (wird in der Titelzeile angezeigt) an einen sicheren Ort kopieren. Grundsätzlich gilt: Lieber einmal zu viel sichern, als einmal eine benötigte Datensicherung nicht zu haben!

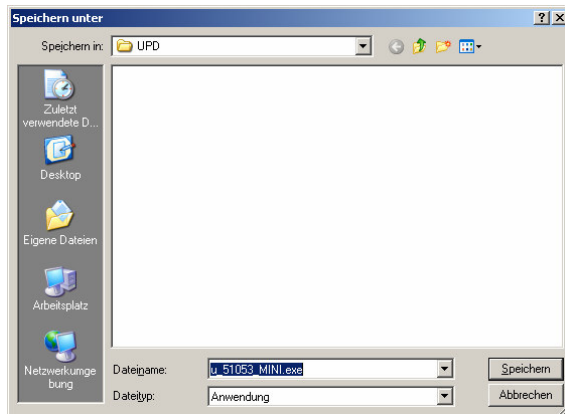
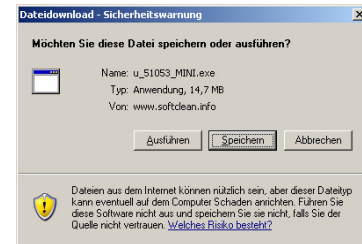
Zur Installation benötigen Sie Administrationsrechte auf Ihrem Arbeitsplatz, da sonst notwendige Systemdateien evtl. nicht kopiert werden können. Eine Standard - Updateinstallation benötigt kaum Eingriffe und läuft folgendermaßen ab:

Öffnen Sie unsere Internetseite www.softclean.info und gehen Sie über den Menüpunkt „Service“ in den Downloadbereich. Anschließend wechseln Sie in die Downloadkategorie „SoftClean® – Updates“.



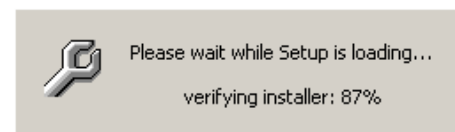
15.16 MB | 18.08.2006 | SoftClean® Update 5.1.085

Suchen Sie sich jetzt das aktuellste **UPDATE** aus dem Downloadbereich aus und klicken Sie links mit dem Mauszeiger auf das Symbol. Anschließend klicken Sie auf „Speichern“. Speichern Sie die Datei nach „C:\ESA\UPD1“.



Öffnen Sie jetzt den *Arbeitsplatz* auf Ihrem Computer und starten Sie die sich im „C:\ESA\UPD1“ befindliche Datei, die Sie soeben heruntergeladen haben.

Es öffnet sich anschließend ein Update-Assistent, mit dessen Hilfe Sie die für das Upgrade notwendigen Dateien in das Programmverzeichnis kopieren.

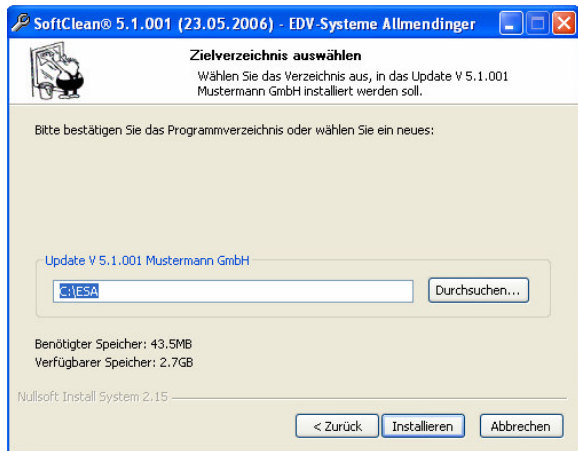


Der Installationsassistent prüft, ob die in der Installationsdatei enthaltenen Updatedateien vollständig und unbeschädigt sind. Die Dauer dieses Vorganges ist abhängig von der Rechengeschwindigkeit und kann auf langsamen Rechnern bis zu 1 Minute dauern

Die Systemumgebung und die Berechtigungen werden daraufhin geprüft, ob die Bedingungen für eine erfolgreiche Installation gegeben sind, das Programm geschlossen ist und Sie über die notwendigen Berechtigungen für eine Installation verfügen. Anschließend sehen Sie den Begrüßungsbildschirm.

Als Voreinstellung wird hier die letzte erfolgreiche Installation übernommen und der aktuell verbundene Mandant angezeigt. Sie haben im folgenden Fenster die Möglichkeit, den Installationspfad zu ändern.

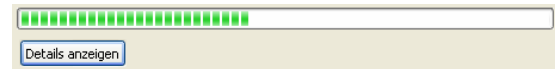




Achtung: Hier ist das Verzeichnis der Programminstallation auszuwählen, nicht der Pfad zur Mandantendatei!

Im weiteren Verlauf werden die Versionsnummern der Programm- und Mandantendatenbank geprüft. Bei Unstimmigkeiten erhalten Sie einen Hinweis und können gegebenenfalls noch das Zielverzeichnis ändern.

Nach der Betätigung der Schaltfläche Installieren werden die Updatedateien in das Zielverzeichnis kopiert.



Dabei wird auch eine Datensicherung ihrer bisherigen Programmdateien vorgenommen, um die bisherigen Einstellungen übernehmen zu können.

Sind alle Vorgänge mit Erfolg abgeschlossen, sehen Sie den Schlussbildschirm. Sie können von hier aus SoftClean® gleich neu starten und sich eine Liste der letzten Änderungen anzeigen lassen.

Sollte es im Verlauf der Installation zu Fehlermeldungen gekommen sein oder das Zielverzeichnis keine gültige SoftClean® - Installation enthalten haben, entfällt die Möglichkeit des automatischen Starts. Sie müssten dann das Programm am richtigen Ort manuell starten.

SoftClean® erkennt dann beim Starten, dass ein Update vorgenommen wurde und beginnt mit der Übernahme Ihrer Einstellungen aus den gesicherten Programmdateien. Dies kann etwas Zeit in Anspruch nehmen. Anschließend wird das Programm beendet, eine Komprimierung durchgeführt und neu gestartet. Damit ist das Update abgeschlossen



Nach erfolgreichem Abschluss der Installation prüfen Sie bitte, ob Sie mit dem korrekten Mandanten verbunden sind und alle Einstellungen korrekt übernommen wurden.

Sollte das Update nicht wie erwartet ablaufen oder Fragen auftreten, setzen Sie sich bitte mit uns in Verbindung.